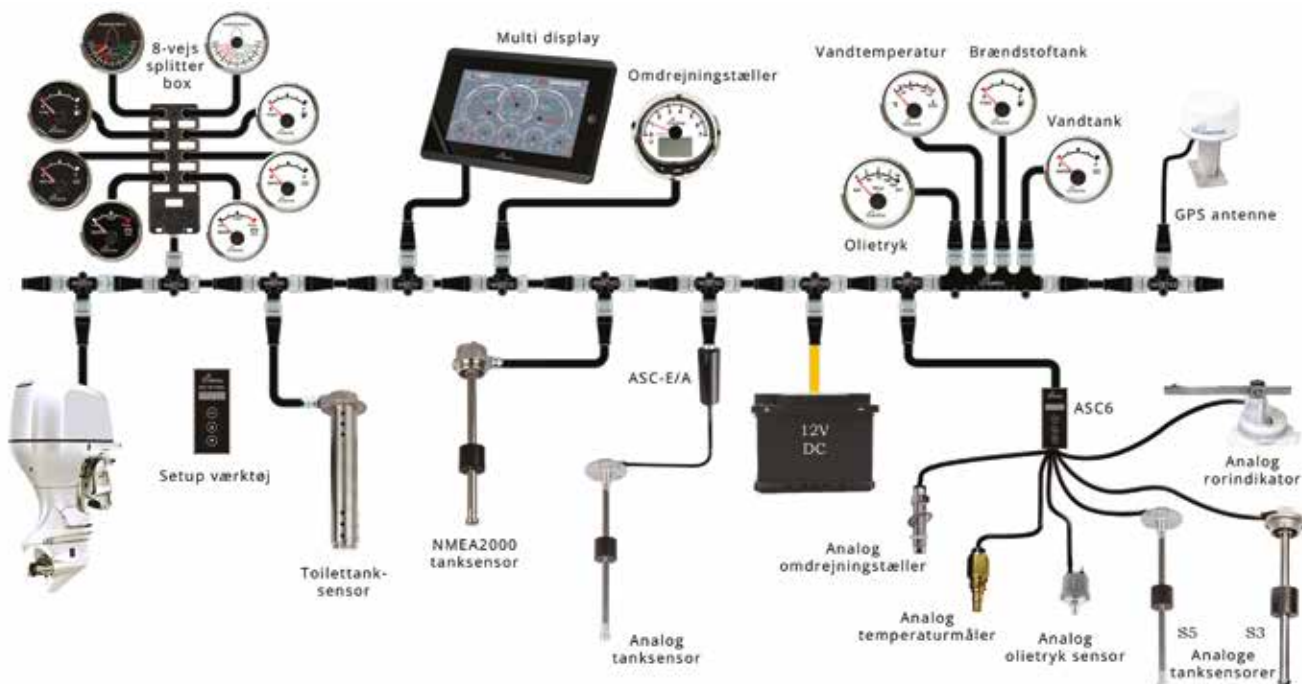




I mere end 30 år har WEMA produceret tankmålere, og med udviklingen af en komplet instrumentserie, er WEMA i dag blandt markedets førende leverandører af tankmålere og motorinstrumenter, såvel til værfter og motorproducenter, som til udstyrsforhandlere. Brugen af rustfrit stål og andre korrosionsfrie materialer sikrer en kvalitet, som matcher de krav, der stilles til udstyr i det maritime miljø.

Nogle WEMA produkter er produceret af KUS, men med forbedrede specifikationer. For eksempel er alle Wema-niveausensorer (analoge og NMEA2000) ISO8846-certificerede, noget der kræves for at sensorerne må installeres i både. WEMA NMEA2000 niveausensorer er med meget højere nøjagtighed sammenlignet med KUS og andre mærker, og giver derfor en mere nøjagtig visning af tankens indhold. For eksempel går de kortere sensorer fra KUS direkte fra ¼ tank til tom tank, mens WEMA-sensorerne går i flere trin. WEMA's analoge sensorer går også i flere trin for at få en mere nøjagtig visning af tankindhold.



### NMEA2000 3 "MFG (Multi Functional Gauge)

Varenr.	Str.	Pris
<b>WE220027</b>	NMEA2000 3" MFG instrument	<b>5.635,-</b>

Wema MFG er et 3" LCD multifunktionsinstrument i farve, der viser motordata i realtid. Instrumentet har flere muligheder med 4 forskellige displaysider at vælge imellem. Instrumentet kan modtage information fra NMEA2000-netværket såvel som fra analoge signaler.

#### Visning:

- Hastighed (15/30/60 knob, km/t, eller mph)
- Motoromdrejninger (4000, 6000 eller 8000 omdr./min.)
- Motortimer
- Olietryk
- Vandtemperatur
- Spænding
- Brændstoftankniveau

Instrumentet kan vise hvid, sort, mørkegrå eller mørkeblå baggrund. Leveres med 1 stk. 1 meter NMEA2000 dropkabel og kabel for tilslutning til analoge sensorer (i stedet for NMEA2000).

#### Specifikationer:

- Driftstemperatur -30° til +85° C
- Modstandsdygtig overfor ozon, UV og saltvand
- Helt korrosionsbeskyttet
- Strømforsyning: 12V DC
- Ydermål: 112 mm
- Vandtæt IP67
- Udskæring: 100 mm
- Dybde: 75 mm

1



## 1 · MFG 3" / 4,2" m. touch screen

Varenr.	Str.	Pris
<b>WE220030</b>	MFG 3" touch screen instr.	<b>6.812,-</b>
<b>WE220031</b>	MFG 4,2" touch screen instr.	<b>8.478,-</b>

Wema MFG touch er et LCD multifunktionsinstrument i farve med en touch screen, der viser motordata i realtid. Instrumentet har flere muligheder med 8 forskellige displaysider at vælge imellem. Instrumentet kan modtage information fra NMEA2000-netværket såvel som fra analoge signaler.

Visning:

Hastighed (15/30/60 knob, km/t, eller mph)  
 Motoromdrejninger (4000, 6000 eller 8000 omdr./min.)  
 Motortimer  
 Olietryk  
 Vandtemperatur  
 Spænding  
 Brændstoftankniveau

Instrumentet kan vise hvid, sort, mørkegrå eller mørkeblå baggrund.

Leveres med 1 stk. 1 meter NMEA2000 dropkabel og kabel for tilslutning til analoge sensorer (i stedet for NMEA2000).

### Specifikationer:

- Driftstemperatur -30° til +85° C
- Modstandsdygtig overfor ozon, UV og saltvand
- Helt korrosionsbeskyttet
- Strømforsyning: 12V DC
- Ydermål: 103 / 140 mm
- Vandtæt IP67
- Udskæring: 97 / 134 mm
- Dybde: 85 mm

2



## 2 · NMEA2000 MFD 4.3 "(Multi Function Display)

Varenr.	Str.	Pris
<b>WE220028</b>	NMEA2000 4.3 MFD instr.	<b>4.906,-</b>

Wema MFD 4.3" er et 4.3 "TFT multidisplay i farve, der viser motordata i realtid.

Visning:

Hastighed (15/30/60 knob, km/t, eller mph)  
 Motoromdrejninger (4000, 6000 eller 8000 omdr./min.)  
 Motortimer  
 Olietryk  
 Vandtemperatur  
 Spænding  
 Brændstoftankniveau  
 Vandtankniveau  
 Holdingtankniveau

Leveres med 1 stk. 1 meter NMEA2000 dropkabel.

### Specifikationer:

- Driftstemperatur -20° til +70° C
- Modstandsdygtig overfor ozon, UV og saltvand
- Helt korrosionsbeskyttet
- Strømforsyning: 12V DC
- Ydermål: 103 / 140 mm
- Vandtæt IP67
- Udskæring: 139 x 86 mm
- Dybde: 120 mm





## 1 · NMEA2000 MFD 7.0 "MFD m.touchskærm

Varenr.	Str.	Pris
<b>WE220029</b>	NMEA2000 7.0" MFD instr.	<b>6.563,-</b>

Wema MFD 7.0" er et 7" TFT multidisply i farve med en touch-skærm, der viser motordata i realtid. Skærmen 3 forskellige displaysider at vælge imellem, hvoraf den ene kan vise information fra dobbeltmotorer.

Det er også muligt at indstille dine egne personlige alarmer og forskellige sprog.

Visning:

- Hastighed (15/30/60 knob, km/t, eller mph)
- Motoromdrjninger (4000, 6000 eller 8000 omdr./min.)
- Motortimer
- Olietryk
- Vandtemperatur
- Spænding
- Brændstoftankniveau
- Vandtankniveau
- Holdingtankniveau

Leveres med 1 stk. 1 meter NMEA2000 dropkabel.

### Specifikationer:

- Driftstemperatur -20° til +70° C
- Modstandsdygtig overfor ozon, UV og saltvand
- Strømforsyning: 12V DC
- Ydermål: 212 / 136 mm
- Vandtæt IP67
- Helt korrosionsbeskyttet
- Udkæring: 199 x 116 mm
- Dybde: 135 mm

2



## 2 · NMEA2000 Silverline omdrejningstæller

Varenr.	Beskrivelse	Frontring	Skive	Pris
<b>WE210686</b>	NMEA2000 Silverline omdrejningstæller	Rustfrit stål	Sort	<b>2.062,-</b>
<b>WE210687</b>	NMEA2000 Silverline omdrejningstæller	Rustfrit stål	Hvid	<b>2.062,-</b>

Kan erstatte NMEA2000 OEM omdrejningstællere.

LCD-skærmen kan vise fejkoder, alarmer, motortimer og brændstofforbrug.

Leveres med 1 stk. 1 meter NMEA2000 dropkabel.

### Specifikationer:

- Silverline instrument med rustfri syrefast frontring.
- Driftsområde: 0-7.000 omdr./min
- Rød baggrundsbelysning
- Vandtæt IP67
- saltvand
- Strømforsyning: 12V DC
- Udkæring: 85 mm
- Dybde: 60 mm
- Brændstofniveau
- Fahrenheit
- Olietryk (BAR eller PSI)
- Batterispænding
- Driftstemperatur -25° til +70° C
- Modstandsdygtig overfor ozon, UV og
- Helt korrosionsbeskyttet
- Strømforsyning: 140 mA
- Ydermål: 97 mm
- Brændstofforbrug (LPH eller GPH)
- Motortemperatur (Celsius eller
- Motortimer
- Alarmer

1



## 1 · NMEA2000 Silverline instrumenter

Varenr.	Beskrivelse	Skive	Pris
WE210620	NMEA2000 Silverline brændstof instrument	Sort	860,-
WE210624	NMEA2000 Silverline brændstof instrument	Hvid	860,-
WE210610	NMEA2000 Silverline vand instrument	Sort	860,-
WE210614	NMEA2000 Silverline vand instrument	Hvid	860,-
WE210697	NMEA2000 Silverline holding instrument	Sort	860,-
WE210698	NMEA2000 Silverline holding instrument	Hvid	860,-
WE210655	NMEA2000 Silverline vandtemperatur instrument	Sort	860,-
WE210659	NMEA2000 Silverline vandtemperatur instrument	Hvid	860,-
WE210676	NMEA2000 Silverline olietryk instrument 10 bar	Sort	860,-
WE210677	NMEA2000 Silverline olietryk instrument 10 bar	Hvid	860,-
WE210621	NMEA2000 Silverline rorviser instrument	Sort	925,-
WE210622	NMEA2000 Silverline rorviser instrument	Hvid	925,-

Instrumenterne har frontring i rustfri stål og hvælvede glas som giver et eksklusivt udseende. Nem tilslutning til et NMEA2000 netværk.

Leveres med 1 stk. 1 meter NMEA2000 dropkabel.

### Specifikationer:

- Silverline instrument med syrefast rustfri frontring
- Rød baggrundsbelysning
- Driftstemperatur -25° til +70° C
- Modstandsdygtig overfor ozon, UV og saltvand
- Helt korrosionsbeskyttet
- Strømforsyning: 12V DC
- Udskæring: 52 mm
- Dybde: 60 mm
- Vandtæt IP67
- Strømforbrug: 140 mA
- Ydermål: 56 mm



1



ISO 8846  
MARINE



Hvis der er flere tanksensorer tilsluttet til samme NMEA netværk, skal sensorerne omprogrammeres ved hjælp af WE220007 SetUp værktøjet

### 1 · NMEA2000 tanksensor N3 1 1/4"

Varenr.	Længde mm	Pris
WE230150	150	1.712,-
WE230200	200	1.742,-
WE230225	225	1.766,-
WE230250	250	1.797,-
WE230275	275	1.853,-
WE230300	300	1.878,-
WE230350	350	1.922,-
WE230400	400	1.955,-
WE230450	450	1.988,-
WE230500	500	2.030,-
WE230550	550	2.068,-

Varenr.	Længde mm	Pris
WE230600	600	2.095,-
WE230650	650	2.139,-
WE230700	700	2.198,-
WE230750	750	2.258,-
WE230800	800	2.282,-
WE230850	850	2.353,-
WE230900	900	2.383,-
WE230950	950	2.407,-
WE231000	1.000	2.570,-
WE231100	1.100	2.749,-
WE231200	1.200	2.886,-

Markedets mest pålidelige og vedligeholdelsesfrie tanksensorer er nu tilgængelige til direkte opkobling til et NMEA2000 netværk.

Præcis måling: 150-450 mm +/- 10 mm, 450-1.200 mm +/- 16 mm

Velegnet til brændstof, vand, hydraulikolie, AdBlue, ethanol og mange andre væsker. OBS: Er kodet som brændstofsensoren som standard.

#### Specifikationer:

- Fremstillet i rustfrit stål
- Driftstemperatur -40° til +85° C
- Montering: BSP R 1-1/4"
- Udvendig diameter på sensorhoved: 56 mm
- Sensorhovedets højde over tanken: 27 mm
- NMEA2000 dropkabel 1 meter
- Strømforsyning: 12V DC
- IP klasse: IP65

2



### 2 · NMEA2000 tanksensor N5 SAE 5

Varenr.	Længde mm	Pris
WE250150	150	1.611,-
WE250200	200	1.634,-
WE250225	225	1.663,-
WE250250	250	1.683,-
WE250275	275	1.717,-
WE250300	300	1.742,-
WE250350	350	1.763,-
WE250400	400	1.792,-
WE250450	450	1.822,-
WE250500	500	1.854,-
WE250550	550	1.927,-

Varenr.	Længde mm	Pris
WE250600	600	1.966,-
WE250650	650	2.021,-
WE250700	700	2.076,-
WE250750	750	2.087,-
WE250800	800	2.121,-
WE250850	850	2.178,-
WE250900	900	2.213,-
WE250950	950	2.284,-
WE251000	1.000	2.335,-
WE251100	1.100	2.520,-
WE251200	1.200	2.586,-

#### Specifikationer:

- Fremstillet i rustfrit stål
- Driftstemperatur -40° til +85° C
- Montering: Standard SAE 5
- Udvendig diameter på sensorhoved: 69 mm
- Sensorhovedets højde over tanken: 23 mm
- NMEA2000 dropkabel 1 meter
- Strømforsyning: 12V DC
- IP klasse: IP65

1



Hvis der er flere tanksesorer tilsluttet til samme NMEA netværk, skal sensorerne omprogrammeres med WE220007 SetUp værktøjet

### 1 · N3H NMEA2000 holdingtank sensor NH3 1 1/4"

Varenr.	Længde mm.	Pris
WE270205	205	1.910,-
WE270305	305	2.017,-
WE270410	410	2.121,-
WE270510	510	2.259,-
WE270760	760	2.571,-

Wemas NMEA2000 rustfrit stål sensor modstår hård belastning og vakuumsugning. Let at rengøre, da sensorrøret kan demonteres uden brug af værktøj.

- Fremstillet af rustfrit stål
- Udgangssignal: NMEA2000
- NMEA2000 dropkabel 1 meter
- Driftstemperatur -40° til +85° C
- Strømforsyning: 12V DC
- Montering: BSP R 1 1/4"
- IP klasse: IP65
- Udvendig diameter på sensorhoved: 56 mm
- Sensorhovedets højde over tanken: 27 mm

2



### 2 · N5H NMEA2000 holdingtank sensor NH5 SAE 5

Varenr.	Længde mm.	Pris
WE280205	205	1.789,-
WE280305	305	1.908,-
WE280410	410	2.012,-
WE280510	510	2.148,-
WE280760	760	2.481,-

#### Specifikationer:

- Fremstillet af rustfrit stål
- Udgangssignal: NMEA2000
- NMEA2000 dropkabel 1 meter
- Driftstemperatur -40° til +85° C
- Strømforsyning: 12V DC
- Montering: Standard SAE 5
- IP klasse: IP65
- Udvendig diameter på sensorhoved: 69 mm
- Sensorhovedets højde over tanken: 23 mm



1

### 1 · Wema NMEA2000 GPS antenne

Varenr.	Beskrivelse	Pris
<b>WE220006</b>	NMEA2000 GPS antenne	<b>2.961,-</b>

Ekstremt effektiv og vandtæt 10Hz GPS-antenne, der forbindes direkte til et NMEA2000-netværk.

56 kanaler med WAAS, Glonass, Galileo, QZSS, SBAS og EGNOS / MSAS.

Leveres med 0,9 m NMEA2000 kabel.

- 10 Hz M-GPS 56 kanals modtager
- Driftstemperatur -30° til +75° C
- Strømforsyning: 9 -16V DC
- IP klasse: IPX5
- Diameter 94 mm
- Højde 133 mm

2



### 2 · Wema NMEA2000 ror sensor

Varenr.	Beskrivelse	Pris
<b>WE240311</b>	NMEA2000 rorsensor	<b>3.323,-</b>

Leveres med 1 stk. 1 meter

NMEA2000 dropkabel.

3

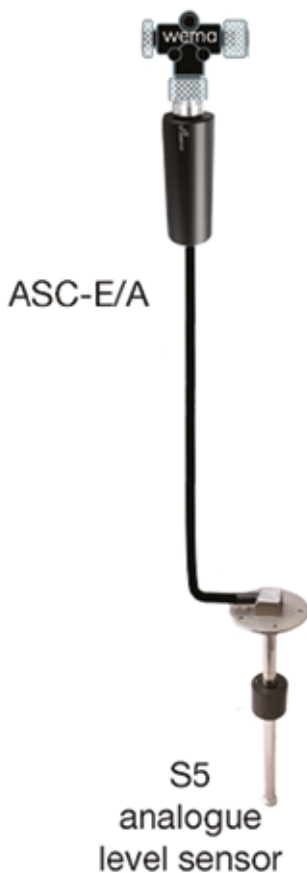


### 3 · ASC konverter

Varenr.	Beskrivelse	Pris
<b>WE220003</b>	ASC-E, 0-190 ohm til NMEA2000	<b>1.297,-</b>
<b>WE220004</b>	ASC-A, 240-30 ohm til NMEA2000	<b>1.213,-</b>

Wema ASC konverterer signaler fra analoge tank- eller motorsensorer til NMEA2000.

Dette gør det muligt at se fx. tankniveau eller motordata i et NMEA2000-netværk.



1



TACHO  
converter



2



3

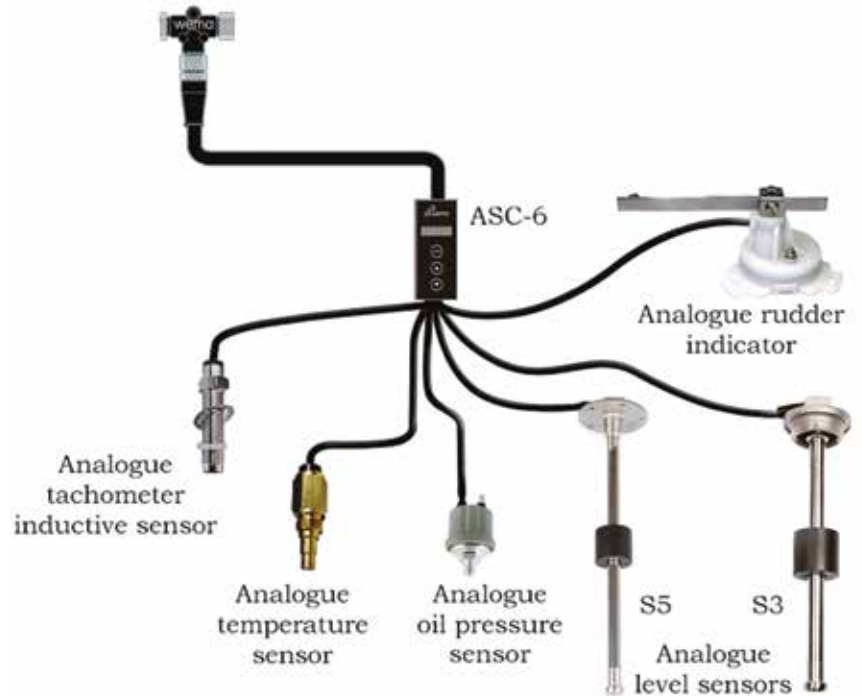


## 1 · ASC-6 konverter

Varenr.	Beskrivelse	Pris
<b>WE220020</b>	ASC-6, 0-190, 10-180, 240-30 ohm eller frit defineret (6 kanaler)	<b>1.594,-</b>

Wema ASC konverterer signaler fra analoge tank- eller motorsensorer til NMEA2000. Dette gør det muligt at se fx. tankniveau eller motordata i et NMEA2000-netværk.

Med ASC-6 kan der forbindes op til 6 analoge sensorer.



## 2 · NMEA2000 startpakke Basic

Varenr.	Beskrivelse	Pris
<b>WE220008</b>	NMEA2000 startpakke Basic	<b>956,-</b>

Indeholder :

- 1 stk. 2 meter strømkabel med 3A sikring
- 1 stk. terminator hun
- 1 stk. terminator han
- 2 stk. T-stykker
- 1 stk. 2 meter drop-/backbonekabel
- 1 stk. 6 meter drop-/backbonekabel

## 3 · NMEA2000 startpakke Large

Varenr.	Beskrivelse	Pris
<b>WE220011</b>	NMEA2000 startpakke Large	<b>2.107,-</b>

Indeholder :

- 1 stk. 2 meter strømkabel med 3A sikring
- 1 stk. terminator hun
- 1 stk. terminator han
- 2 stk. T-stykker
- 1 stk. T-stykke med 4 porte
- 2 stk. 2 meter drop-/backbonekabel
- 1 stk. 4 meter drop-/backbonekabel
- 1 stk. 6 meter drop-/backbonekabel







### 1 · NMEA2000 drop\*/-/backbonekabel

Varenr.	Beskrivelse	Længde / m	Pris
WE220033	Drop-/backbonekabel	0,25	167,-
WE220014	Drop-/backbonekabel	0,5	189,-
WE220015	Drop-/backbonekabel	1	230,-
WE220016	Drop-/backbonekabel	2	243,-
WE220017	Drop-/backbonekabel	4	288,-
WE220018	Drop-/backbonekabel	6	323,-
WE220019	Drop-/backbonekabel	8	382,-
WE220024	Drop-/backbonekabel	10	449,-

\*= Et dropkabel må max være 6 meter.



### 2 · NMEA2000 strøm kabel

Varenr.	Beskrivelse	Pris
WE220009	NMEA2000 strøm kabel	194,-

2 meter strøm kabel med 3A sikring



### 3 · Wema NMEA2000 setup værktøj

Varenr.	Beskrivelse	Pris
WE220007	NMEA2000 setup værktøj	1.220,-

Bruges til kodning når der er flere sensorer og instrumenter installeret i et NMEA2000 netværk.  
Hver sensor og instrument tildeles sit eget protokolnummer.



### 4-7 · SeaTalk / NMEA2000 kabler

Varenr.	Billede nr.	Beskrivelse	Pris
WE220045	4	SeaTalk NG blå/sort NMEA2000 hun	354,-
WE220046	5	SeaTalk NG blå/sort NMEA2000 han	354,-
WE220047	6	SeaTalk NG hvid/sort NMEA2000 hun	354,-
WE220048	7	SeaTalk NG hvid/sort NMEA2000 han	354,-





### 1 · NMEA2000 T-stykke

Varenr.	Beskrivelse	Pris
<b>WE220010</b>	NMEA2000 T-stykke	<b>211,-</b>

2 meter strømkabel med 3A sikring

### 2 · NMEA2000 T-stykke 2 porte

Varenr.	Beskrivelse	Pris
<b>WE220022</b>	NMEA2000 T-stykke 2 porte	<b>378,-</b>

### 3 · NMEA2000 T-stykke 4 porte

Varenr.	Beskrivelse	Pris
<b>WE220023</b>	NMEA2000 T-stykke 4 porte	<b>576,-</b>

### 4 · NMEA2000 Hunstik m. skruetilslutning

Varenr.	Beskrivelse	Pris
<b>WE220034</b>	NMEA2000 Hunstik	<b>241,-</b>

### 5 · NMEA2000 Hanstik m. skruetilslutning

Varenr.	Beskrivelse	Pris
<b>WE220035</b>	NMEA2000 Hanstik	<b>241,-</b>

### 6 · NMEA2000 terminator hun

Varenr.	Beskrivelse	Pris
<b>WE220012</b>	NMEA2000 terminator hun	<b>98,-</b>

### 7 · NMEA2000 terminator han

Varenr.	Beskrivelse	Pris
<b>WE220013</b>	NMEA2000 terminator han	<b>98,-</b>

### 8 · NMEA2000 Power isolator

Varenr.	Beskrivelse	Pris
<b>WE220042</b>	NMEA2000 Power Isolator	<b>218,-</b>

### 9 · NMEA2000 Inline terminator

Varenr.	Beskrivelse	Pris
<b>WE220026</b>	NMEA2000 Inline terminator	<b>207,-</b>

### 10 · NMEA2000 Vinkelstik

Varenr.	Beskrivelse	Pris
<b>WE220025</b>	NMEA2000 Vinkelstik	<b>179,-</b>

### 11 · NMEA2000 Gennemføring

Varenr.	Beskrivelse	Pris
<b>WE220032</b>	NMEA2000 Gennemføring	<b>390,-</b>

### 12 · NMEA2000 Samler hun/hun

Varenr.	Beskrivelse	Pris
<b>WE220038</b>	NMEA2000 Samler hun/hun	<b>367,-</b>

### 13 · NMEA2000 Samler han/han

Varenr.	Beskrivelse	Pris
<b>WE220039</b>	NMEA2000 Samler han/han	<b>367,-</b>



1



### 1 · NMEA2000 2-ports-splitter

Varenr.	Beskrivelse	Pris
<b>WE220037</b>	NMEA2000 2-Ports splitter	<b>860,-</b>

2



### 2 · NMEA2000 8-ports splitter

Varenr.	Beskrivelse	Pris
<b>WE220036</b>	NMEA2000 8-ports splitter	<b>1.821,-</b>

3



### 3 · NMEA2000 Kabelsæt

Varenr.	Beskrivelse	Pris
<b>WE220044</b>	NMEA2000 kabelsæt	<b>1.524,-</b>

20 meter NMEA2000 kabel, hanstik, hunstik og Inline terminator.

4



### 4 · NMEA2000 Gummihætter

Varenr.	Beskrivelse	Pris
<b>WE220040</b>	NMEA2000 Gummihætte hanstik	<b>33,-</b>
<b>WE220041</b>	NMEA2000 Gummihætte hunstik	<b>33,-</b>

20 meter NMEA2000 kabel, hanstik, hunstik og Inline terminator.

### 5 · NMEA2000 Sortiments-kasse

Varenr.	Beskrivelse	Pris
<b>WE220043</b>	NMEA2000 sortiment	<b>11.119,-</b>

Wemas praktiske NMEA2000 sortiments-kasse indeholder en række af de mest almindelige NMEA2000 koblinger.

Plug and play med andre producenters NMEA2000 T-stik, kabler og sensorer.

Sortiments-kassen indeholder;

- 10 stk NMEA2000 T-koblinger nr. WE220010
- 4 stk NMEA2000 Termination hun nr. WE220012
- 4 stk NMEA2000 Terminator han nr. WE220013
- 2 stk NMEA2000 2-ports T-kobling nr. WE220022
- 2 stk NMEA2000 4-ports T-kobling nr. WE220023
- 2 stk NMEA2000 L-kobling nr. WE220025
- 1 stk NMEA2000 Inline terminator nr. WE220026
- 1 stk NMEA2000 Gennemføring nr. WE220032
- 4 stk NMEA2000 Stik hun nr. WE220034
- 4 stk NMEA2000 Stik han nr. WE220035
- 1 stk NMEA2000 8-ports splitterboks nr. WE220036
- 2 stk NMEA2000 2-ports splitterboks nr. WE220037
- 1 stk NMEA2000 Kobling hun-hun nr. WE220038
- 1 stk NMEA2000 Kobling han-han nr. WE220039
- 4 stk NMEA2000 Gummihætter til han stik nr. WE220040
- 4 stk NMEA2000 Gummihætter til hun stik nr. WE220041
- 2 stk NMEA2000 Spændingsisolator nr. WE220042

5



1



## 1 · Wema GPS-log

Varenr.	Model	Knob	Frontring	Skive	Pris
WE110322	Blackline digital	0 - 999	Sort plast	Sort	2.022,-
WE110395	Blackline	0 - 15	Sort plast	Sort	1.819,-
WE110393	Blackline	0 - 30	Sort plast	Sort	1.819,-
WE110388	Blackline	0 - 60	Sort plast	Sort	1.819,-
WE110323	Whiteline digital	0 - 999	Hvid plast	Hvid	2.022,-
WE110396	Whiteline	0 - 15	Hvid plast	Hvid	1.819,-
WE110394	Whiteline	0 - 30	Hvid plast	Hvid	1.819,-
WE110389	Whiteline	0 - 60	Hvid plast	Hvid	1.819,-
WE110607	Silverline digital	0 - 999	Rustfri	Sort	2.066,-
WE110632	Silverline	0 - 15	Rustfri	Sort	1.839,-
WE110693	Silverline	0 - 30	Rustfri	Sort	1.839,-
WE110688	Silverline	0 - 60	Rustfri	Sort	1.839,-
WE110608	Silverline digital	0 - 999	Rustfri	Hvid	2.066,-
WE110633	Silverline	0 - 15	Rustfri	Hvid	1.839,-
WE110694	Silverline	0 - 30	Rustfri	Hvid	1.839,-
WE110689	Silverline	0 - 60	Rustfri	Hvid	1.839,-

Fart / kurs over grunden.

Wema's unikke log med GPS-antenne er perfekt i stedet for besværlige og upålidelige trykloggere og paddlehjul.

Wemas GPS log viser den rigtige hastighed (SOG) og den virker ved alle hastigheder (selv lave).

Takket være brugen af en GPS-antenne som sensor, er kursen også vist (COG).

GPS log viser hastigheden analogt og kursen digitalt, signalerne kommer fra den medleverede 32-kanals GPS-antenne.

### Specifikationer:

Valgfri rød / gul LED baggrundsbelysning

Driftstemperatur -25° til +70° C

Vandtæt IP56

Modstandsdygtig overfor ozon, UV og saltvand

Helt korrosionsbeskyttet

Strømforsyning: 12V DC

Strømforbrug: 140 mA

Udskæring: 85 mm

Ydermål: Silverline 97 mm / Blackline 105 mm

Dybde: 60 mm

# Silverline

Silverline er en bred vifte af instrumenter tilpasset til marine applikationer, der muliggør overvågning af de fleste motorsensorer og andre navigationsparametre.

Høj kontrast med sorte urskiver og hvide visere gør Silverline instrumenterne meget nemme at læse. De er pålidelige, helt vandtætte, har polerede rustfrie syrefaste smalle frontringe og dugfrit hvælvet glas som giver et meget eksklusivt udseende. Alle Silverline instrumenter har høj nøjagtighed og valgfri rød / gul LED baggrundsbelysning.



## Sorte Silverline instrumenter

Varenr.	Model	Skala	Ø mm	Volt DC	Ohm	Pris
WE110610	Vandtank	0-4/4	52	12/24	0-190	459,-
WE110615	Vandtank	0-4/4	52	12/24	240-30	459,-
WE110620	Brændstoftank	0-4/4	52	12/24	0-190	459,-
WE110625	Brændstoftank	0-4/4	52	12/24	240-30	459,-
WE110697	Holdingtank	0-4/4	52	12/24	240-30	459,-
WE110647	Udstødningstemperatur	0-800° C	52	12/24	0-33,275 mV	1.290,-
WE110655	Vandtemperatur	25-120° C	52	12/24	450-23	486,-
WE110670	Olitemperatur	25-120° C	52	12/24	450-23	486,-
WE110674	Olietryk	0-5 bar	52	12/24	10-185	486,-
WE110676	Olietryk	0-10 bar	52	12/24	10-185	486,-
WE110672	Turbotryk	0-2 bar	52	12/24	10-185	486,-
WE110651	Timetæller digital	0-99999.9	52	12/24	-	932,-
WE110630	Voltmeter	8-16V DC	52	12	-	486,-
WE110640	Voltmeter	8-32V DC	52	12/24	-	939,-
WE110660	Voltmeter digital	8-32V DC	52	12/24	-	613,-
WE110637	Amperemeter digital m/sensor	+/- 150 Ah	52	12/24	-	1.726,-
WE110653	Lanterneovervågn. m/sensor	-	52	12/24	-	1.427,-
WE110661	Quartzur analog	-	52	12/24	-	892,-
WE110665	Rorviser	-	52	12/24	0-910	697,-
WE110667	Rorviser	-	52	12/24	0-190	844,-
WE110686	Omdrej.tæller m/timetæller	0-8000 omdr.	85	12/24	-	988,-
WE110913	Omdrej.tæller m/timetæller	0-4000 omdr.	85	12/24	-	988,-
WE110925	Trimviser	DN-UP	52	12/24	10-180	824,-

### Specifikationer:

- Silverline instrument med rustfri syrefast frontring
- Valgfri rød / gul LED baggrundsbelysning
- Driftstemperatur -25° til +70° C
- Vandtæt IP56
- Modstandsdygtig overfor ozon, UV og saltvand
- Helt korrosionsbeskyttet
- Strømforsyning: 12/24V DC
- Strømforbrug: 140 mA
- Udskæring: 52/85 mm
- Ydermål: 56/97 mm
- Dybde: 60 mm



## Hvide Silverline instrumenter

Varenr.	Model	Skala	Ø mm	Volt DC	Ohm	Pris
WE110614	Vandtank	0-4/4	52	12/24	0-190	459,-
WE110616	Vandtank	0-4/4	52	12/24	240-30	459,-
WE110624	Brændstoftank	0-4/4	52	12/24	0-190	459,-
WE110626	Brændstoftank	0-4/4	52	12/24	240-30	459,-
WE110698	Holdingtank	0-4/4	52	12/24	240-30	459,-
WE110648	Udstødningstemperatur	0-800° C	52	12/24	0-33,275 mV	1.290,-
WE110659	Vandtemperatur	25-120° C	52	12/24	450-23	486,-
WE110671	Olitemperatur	25-120° C	52	12/24	450-23	486,-
WE110675	Olietryk	0-5 bar	52	12/24	10-185	486,-
WE110677	Olietryk	0-10 bar	52	12/24	10-185	486,-
WE110673	Turbotryk	0-2 bar	52	12/24	10-185	486,-
WE110652	Timetæller digital	0-99999.9	52	12/24	-	932,-
WE110634	Voltmeter	8-16V DC	52	12	-	486,-
WE110644	Voltmeter	8-32V DC	52	12/24	-	939,-
WE110664	Voltmeter digital	8-32V DC	52	12/24	-	613,-
WE110638	Amperemeter digital m/sensor	+/- 150 Ah	52	12/24	-	1.726,-
WE110654	Lanterneovervågning m/sensor	-	52	12/24	-	1.427,-
WE110662	Quartzur analog	-	52	12/24	-	892,-
WE110666	Rorviser	-	52	12/24	0-910	697,-
WE110622	Rorviser	-	52	12/24	0-190	844,-
WE110956	Omdrej.tæller m/timetæller	0-8000 omdr.	85	12/24	-	988,-
WE110914	Omdrej.tæller m/timetæller	0-4000 omdr.	85	12/24	-	988,-
WE110924	Trimviser	DN-UP	52	12/24	10-180	824,-

### Specifikationer:

- Silverline instrument med rustfri syrefast frontring
- Valgfri rød / gul LED baggrundsbelysning
- Driftstemperatur -25° til +70° C
- Vandtæt IP56
- Modstandsdygtig overfor ozon, UV og saltvand
- Helt korrosionsbeskyttet
- Strømforsyning: 12/24V DC
- Strømforbrug: 140 mA
- Udsikring: 52/85 mm
- Ydermål: 56/97 mm
- Dybde: 60 mm



# Blackline

Blackline er en bred vifte af instrumenter tilpasset til marine applikationer, der muliggør overvågning af de fleste motorsensorer og andre navigationsparametre. Høj kontrast med sorte urskiver og hvide visere gør Blackline instrumenterne meget nemme at læse. De er pålidelige, helt vandtætte, har udskiftelige sorte frontringe i plast og dugfrit glas. Alle Blackline instrumenterne har høj nøjagtighed og valgfri rød / gul LED baggrundsbelysning.



## Sorte Blackline instrumenter

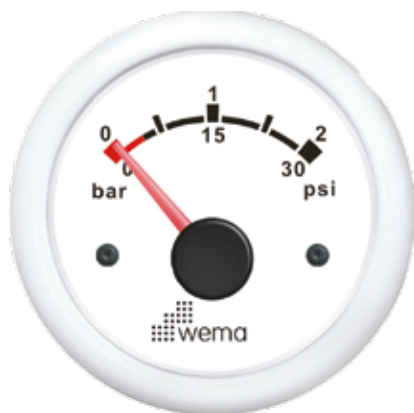
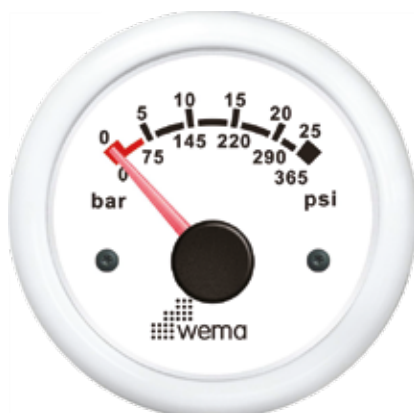
Varenr.	Model	Skala	Ø mm	Volt DC	Ohm	Pris
WE110310	Vandtank	0-4/4	52	12/24	0-190	359,-
WE110315	Vandtank	0-4/4	52	12/24	240-30	359,-
WE110320	Brændstoftank	0-4/4	52	12/24	0-190	359,-
WE110325	Brændstoftank	0-4/4	52	12/24	240-30	359,-
WE110397	Holdingtank	0-4/4	52	12/24	240-30	359,-
WE110347	Udstødningstemperatur	0-800° C	52	12/24	0-33,275 mV	1.178,-
WE110355	Vandtemperatur	25-120° C	52	12/24	450-23	365,-
WE110370	Olitemperatur	25-120° C	52	12/24	450-23	365,-
WE110374	Olietryk	0-5 bar	52	12/24	10-185	365,-
WE110376	Olietryk	0-10 bar	52	12/24	10-185	365,-
WE110372	Turbotryk	0-2 bar	52	12/24	10-185	365,-
WE110351	Timetæller digital	0-99999.9	52	12/24	-	657,-
WE110330	Voltmeter	8-16V DC	52	12	-	365,-
WE110340	Voltmeter	8-32V DC	52	12/24	-	693,-
WE110360	Voltmeter digital	8-32V DC	52	12/24	-	442,-
WE110337	Amperemeter digital m/sensor	+/- 150 Ah	52	12/24	-	1.665,-
WE110353	Lanterneovervågning m/sensor	-	52	12/24	-	1.225,-
WE110361	Quartzur analog	-	52	12/24	-	665,-
WE110365	Rorviser	-	52	12/24	0-910	530,-
WE110327	Rorviser	-	52	12/24	0-190	697,-
WE110953	Omdrej.tæller m/timetæller	0-8000 omdr.	85	12/24	-	884,-
WE110912	Omdrej.tæller m/timetæller	0-4000 omdr.	85	12/24	-	884,-
WE110922	Trimviser	DN-UP	52	12/24	10-180	753,-

### Specifikationer:

- Valgfri rød / gul LED baggrundsbelysning
- Driftstemperatur -25° til +70° C
- Vandtæt IP56
- Modstandsdygtig overfor ozon, UV og saltvand
- Helt korrosionsbeskyttet
- Strømforsyning: 12/24V DC
- Strømforbrug: 140 mA
- Udskæring: 52/85 mm
- Ydermål: 62/105 mm
- Dybde: 60 mm

# Whiteline

Whiteline er en bred vifte af instrumenter tilpasset til marine applikationer, der muliggør overvågning af de fleste motorsensorer og andre navigationsparametre. Høj kontrast med hvide urskiver og røde visere gør Whiteline instrumenterne meget nemme at læse. De er pålidelige, helt vandtætte, har udskiftelige sorte frontringe i plast og dugfrit glas. Alle Whiteline instrumenterne har høj nøjagtighed og valgfri rød / gul LED baggrundsbelysning.



## Hvide Whiteline instrumenter

Varenr.	Model	Skala	Ø mm	Volt DC	Ohm	Pris
WE110314	Vandtank	0-4/4	52	12/24	0-190	359,-
WE110316	Vandtank	0-4/4	52	12/24	240-30	359,-
WE110324	Brændstoftank	0-4/4	52	12/24	0-190	359,-
WE110326	Brændstoftank	0-4/4	52	12/24	240-30	359,-
WE110398	Holdingtank	0-4/4	52	12/24	240-30	359,-
WE110348	Udstødningstemperatur	0-800° C	52	12/24	0-33,275 mV	1.178,-
WE110359	Vandtemperatur	25-120° C	52	12/24	450-23	365,-
WE110371	Olitemperatur	25-120° C	52	12/24	450-23	365,-
WE110375	Olietryk	0-5 bar	52	12/24	10-185	365,-
WE110377	Olietryk	0-10 bar	52	12/24	10-185	365,-
WE110373	Turbotryk	0-2 bar	52	12/24	10-185	365,-
WE110352	Timetæller digital	0-99999.9	52	12/24	-	657,-
WE110334	Voltmeter	8-16V DC	52	12	-	365,-
WE110344	Voltmeter	8-32V DC	52	12/24	-	693,-
WE110364	Voltmeter digital	8-32V DC	52	12/24	-	442,-
WE110338	Amperemeter digital m/sensor	+/- 150 Ah	52	12/24	-	1.665,-
WE110354	Lanterneovervågn. m/sensor	-	52	12/24	-	1.225,-
WE110362	Quartzur analog	-	52	12/24	-	665,-
WE110366	Rorviser	-	52	12/24	0-910	530,-
WE110328	Rorviser	-	52	12/24	0-190	697,-
WE110915	Omdrej.tæller m/timetæller	0-8000 omdr.	85	12/24	-	884,-
WE110911	Omdrej.tæller m/timetæller	0-4000 omdr.	85	12/24	-	884,-
WE110923	Trimviser	DN-UP	52	12/24	10-180	753,-

### Specifikationer:

- Valgfri rød / gul LED baggrundsbelysning
- Driftstemperatur -25° til +70 ° C
- Vandtæt IP56
- Modstandsdygtig overfor ozon, UV og saltvand
- Helt korrosionsbeskyttet
- Strømforsyning: 12/24V DC
- Strømforbrug: 140 mA
- Udskæring: 52/85 mm
- Ydermål: 62/105 mm
- Dybde: 60 mm





1



### 1 · Blackline / Whiteline Frontringe

Varenr.	Beskrivelse	Instrument Ø	Pris
WE160000	Sort plast	52 mm	54,-
WE160001	Hvid plast	52 mm	54,-
WE160002	Krom plast	52 mm	59,-
WE160040	Sort plast	85 mm	99,-
WE160041	Hvid plast	85 mm	99,-
WE160042	Krom plast	85 mm	148,-

Frontring i sort, hvid eller krom. Giver en mere personlig stil til instrumentbordet. Findes til 52 og 85 mm instrumenter.

2



### 2 · Blackline / Whiteline Frontringe

Varenr.	Beskrivelse	Instrument Ø	Pris
WE160004	Rustfrit stål	52 mm	121,-
WE160043	Rustfrit stål	85 mm	205,-

Flushmonteret rustfrit stål frontring med bajonet montering. Giver et stilfuldt og klassisk udseende på dit instrumentbord. Udskæring 60 mm til 52 mm instrumenter og 101 mm til 85 mm instrumenter. Ydermål 68 mm til 52 mm instrumenter og 111 mm til 85 mm.

3



### 3 · Blackline / Whiteline Glas

Varenr.	Beskrivelse	Instrument Ø	Pris
WE160015	Reserveglas	52 mm	99,-
WE160045	Reserveglas	85 mm	175,-

Flushmonteret rustfrit stål frontring med bajonet montering. Giver et stilfuldt og klassisk udseende på dit instrumentbord. Udskæring 60 mm til 52 mm instrumenter og 101 mm til 85 mm instrumenter. Ydermål 68 mm til 52 mm instrumenter og 111 mm til 85 mm.

4



### 4 · Multi-tankinstrument

Varenr.	Beskrivelse	Instrument Ø	Pris
WE110380	Multi-tankinstrument 240 - 30 ohm		1.536,-
WE110381	Multi-tankinstrument 0 - 190 ohm		1.536,-

Kombinationsinstrument, hvor der kan tilsluttes op til syv tanksensorer. Kan bruges til vand, brændstof og holdingtanke, så længe der er den samme ohm-værdi på sensorerne og instrumentet. Forbindes til Wemas pålidelige S3 / S5 sensorer. Fås til både europæisk ohm-standard (0 - 190) og amerikansk ohm-standard (1240 - 30).

Sort instrument med sort panel.

#### Specifikationer:

- Rød baggrundsbelysning
- Vandtæt IP67 saltvand
- Strømforsyning: 12/24V DC
- Ydermål: 157 / 100 mm
- Driftstemperatur -25° til +70° C
- Modstandsdygtig overfor ozon, UV og
- Helt korrosionsbeskyttet
- Udskæring: 136 x 80 mmmm
- Dybde: 120 mm



ISO 8846  
MARINE



### Tanksensor S3 R 1 1/4"

Længde mm	0-190 Ohm · Varenr.	Pris	Længde mm	240-30 Ohm · Varenr.	Pris
150	<b>WE326000</b>	<b>427,-</b>	150	<b>WE326060</b>	<b>441,-</b>
175	<b>WE326001</b>	<b>445,-</b>	175	<b>WE326061</b>	<b>446,-</b>
200	<b>WE326002</b>	<b>459,-</b>	200	<b>WE326062</b>	<b>461,-</b>
225	<b>WE326003</b>	<b>482,-</b>	225	<b>WE326063</b>	<b>493,-</b>
250	<b>WE326004</b>	<b>478,-</b>	250	<b>WE326064</b>	<b>504,-</b>
275	<b>WE326005</b>	<b>499,-</b>	275	<b>WE326065</b>	<b>525,-</b>
300	<b>WE326006</b>	<b>522,-</b>	300	<b>WE326066</b>	<b>531,-</b>
350	<b>WE326007</b>	<b>550,-</b>	350	<b>WE326067</b>	<b>583,-</b>
400	<b>WE326008</b>	<b>580,-</b>	400	<b>WE326068</b>	<b>607,-</b>
450	<b>WE326009</b>	<b>611,-</b>	450	<b>WE326069</b>	<b>615,-</b>
500	<b>WE326010</b>	<b>629,-</b>	500	<b>WE326070</b>	<b>645,-</b>
550	<b>WE326011</b>	<b>678,-</b>	550	<b>WE326071</b>	<b>706,-</b>
600	<b>WE326012</b>	<b>727,-</b>	600	<b>WE326072</b>	<b>735,-</b>
650	<b>WE326013</b>	<b>784,-</b>	650	<b>WE326073</b>	<b>812,-</b>
700	<b>WE326014</b>	<b>822,-</b>	700	<b>WE326074</b>	<b>833,-</b>
750	<b>WE326015</b>	<b>880,-</b>	750	<b>WE326075</b>	<b>902,-</b>
800	<b>WE326016</b>	<b>919,-</b>	800	<b>WE326076</b>	<b>942,-</b>
850	<b>WE326017</b>	<b>1.028,-</b>	850	<b>WE326077</b>	<b>1.064,-</b>
900	<b>WE326018</b>	<b>1.093,-</b>	900	<b>WE326078</b>	<b>1.109,-</b>
950	<b>WE326019</b>	<b>1.138,-</b>	950	<b>WE326079</b>	<b>1.149,-</b>
1.000	<b>WE326020</b>	<b>1.169,-</b>	1.000	<b>WE326080</b>	<b>1.169,-</b>
1.100	<b>WE326021</b>	<b>1.538,-</b>		-	-
1.200	<b>WE326022</b>	<b>1.735,-</b>		-	-
1.300	<b>WE326023</b>	<b>1.945,-</b>		-	-
1.400	<b>WE326024</b>	<b>2.110,-</b>		-	-
1.500	<b>WE326025</b>	<b>2.520,-</b>		-	-
1.600	<b>WE326026</b>	<b>2.800,-</b>		-	-

Markedets mest pålidelige og vedligeholdelsesfrie tanksensor fremstillet i syrefast rustfri stål.

Wema's design giver en pålidelig niveau kontrol selv under vanskelige forhold. Sensoren er rustfri, isoleret og 2-polet, den ikke giver spænding i tanken og forhindrer korrosion.

Velegnet til brændstof, vand, hydraulikolie, AdBlue, ethanol og mange andre væsker.

Der er flere forskellige standarder for ohm-værdier, hvor de mest almindelige er;  
 Europæisk 0-190 ohm  
 Amerikansk 240-30 ohm  
 Suzuki 240-0 ohm

Ohm-værdien starter med sensorens nederste værdi, eksempel på en europæisk sensor:

0-190 ohm hvor 0 ohm er tom tank og 190 ohm er fuld tank.

**Forbind din tankmåler til dit NMEA2000 netværk med ASC konverter**  
 Wema ASC konverterer signaler fra analoge tanksensorer til NMEA2000.  
 Dette gør det muligt at se tankniveau i et NMEA2000 netværk.



ISO 8846  
MARINE



Flange diameter: Ø69 mm



### Tanksensor S5 SAE-standard

Længde mm	0-190 Ohm · Varenr.	Pris	Længde mm	240-30 Ohm · Varenr.	Pris
150	WE323100	405,-	150	WE323130	419,-
175	WE323101	417,-	175	WE323131	430,-
200	WE323102	442,-	200	WE323132	436,-
225	WE323103	444,-	225	WE323133	453,-
250	WE323104	483,-	250	WE323134	476,-
275	WE323105	487,-	275	WE323135	506,-
300	WE323106	502,-	300	WE323136	517,-
350	WE323107	532,-	350	WE323137	539,-
400	WE323108	560,-	400	WE323138	569,-
450	WE323109	594,-	450	WE323139	594,-
500	WE323110	627,-	500	WE323140	649,-
550	WE323111	670,-	550	WE323141	669,-
600	WE323112	725,-	600	WE323142	732,-
650	WE323113	778,-	650	WE323143	801,-
700	WE323114	841,-	700	WE323144	851,-
750	WE323115	893,-	750	WE323145	893,-
800	WE323116	949,-	800	WE323146	953,-
850	WE323117	998,-	850	WE323147	1.013,-
900	WE323118	1.064,-	900	WE323148	1.111,-
950	WE323119	1.102,-	950	WE323149	1.129,-
1.000	WE323120	1.150,-	1.000	WE323150	1.184,-
1.100	WE323121	1.587,-		-	-
1.200	WE323122	1.754,-		-	-
1.300	WE323123	1.969,-		-	-
1.400	WE323124	2.133,-		-	-
1.500	WE323125	2.420,-		-	-
1.600	WE323126	2.626,-		-	-

Markedets mest pålidelige og vedligeholdelsesfrie tanksensor fremstillet i syrefast rustfrit stål.

Wema's design giver en pålidelig niveau kontrol selv under vanskelige forhold. Sensoren er rustfri, isoleret og 2-polet, den ikke giver spænding i tanken og forhindrer korrosion.

Velegnet til brændstof, vand, hydraulikolie, AdBlue, ethanol og mange andre væsker.

Der er flere forskellige standarder for ohm-værdier, hvor de mest almindelige er;

Europæisk 0-190 ohm

Amerikansk 240-30 ohm

Suzuki 240-0 ohm

Ohm-værdien starter med sensorens nederste værdi, eksempel på en europæisk sensor:

0-190 ohm hvor 0 ohm er tom tank og 190 ohm er fuld tank.

Flange diameter: Ø69mm (gælder alle)

**Forbind din tankmåler til dit NMEA2000 netværk med ASC konverter**  
Wema ASC konverterer signaler fra analoge tanksensorer til NMEA2000.  
Dette gør det muligt at se tankniveau i et NMEA2000 netværk.

ISO 8846  
MARINE

Wema  
THE ORIGINAL

3 YEARS

1



## 1 · Holdingtank sensor SH3 1 1/4"

Varenr.	Længde mm	Pris
WE126710	100	493,-
WE126711	205	623,-
WE126712	305	700,-
WE126713	410	759,-
WE126715	510	942,-
WE126716	760	1.562,-

Wemas rustfrit stål sensor modstår hård belastning og vakuumsugning. Let at rengøre, følerøret kan demonteres uden værktøj.

### Specifikationer:

- Fremstillet af syrefast rustfrit stål
- Udgangssignal: 240 - 30 ohm (amerikansk standard)
- Driftstemperatur -40° C til +85° C
- Strømforsyning: 12/24V DC
- Montering: BSP R 1 1/4"
- IP klasse: IP65
- Udvendig diameter på sensorhoved: 54 mm
- Sensorhovedets højde over tanken: 21 mm

2



## 2 · Monteringsdele N3/S3 sensorer

Varenr.	Beskrivelse	Pris
WE163010	Nylonflange med pakning.	56,-

3



## 3 · Monteringsdele N3/S3 sensorer

Varenr.	Beskrivelse	Pris
WE163303	Underring med skruer	99,-

4



## 4 · Monteringsdele N3/S3 sensorer

Varenr.	Beskrivelse	Pris
WE163306	Rustfri flange med pakning og underring.	199,-

5



## 5 · Monteringsdele N3/S3 sensorer

Varenr.	Beskrivelse	Pris
WE160060	Oringe, NBR	67,-

6



## 6 · Monteringsdele N3/S3 sensorer

Varenr.	Beskrivelse	Pris
WE160063	Oringe, Viton	160,-

### Forbind din tankmåler til dit NMEA2000 netværk med ASC konverter

Wema ASC konverterer signaler fra analoge tanksensorer til NMEA2000. Dette gør det muligt at se tankniveau i et NMEA2000 netværk.

1



### 1 · Monteringsdele N5/S5 sensorer

Varenr.	Beskrivelse	Pris
<b>WE160061</b>	Pakning med skruer, NBR	<b>84,-</b>

2



### 2 · Monteringsdele N5/S5 sensorer

Varenr.	Beskrivelse	Pris
<b>WE160064</b>	Pakning med skruer, Viton	<b>145,-</b>

3



### 3 · Tank Inspektionsluger

Varenr.	Beskrivelse	Pris
<b>WE163120</b>	Inspektionsluge	<b>287,-</b>

Inspektionsluge med 1 1/4" hul til sensor, Wema N3 / N3H / S3 / S3H. Udskæring i tank 115 mm.

Udv. diameter 150 mm.

4



### 4 · Tank Inspektionsluger

Varenr.	Beskrivelse	Pris
<b>WE163110</b>	Inspektionsluge	<b>271,-</b>

Inspektionsluge uden sensorhul. Udskæring i tank 115 mm. Udv. diameter 150 mm.

5



### 5 · Signalsplitter

Varenr.	Beskrivelse	Pris
<b>WE160050</b>	Signalsplitter	<b>548,-</b>

Denne nye signalsplitter fra Wema giver dig mulighed for at forbinde en analog sensor til to analoge instrumenter eller to analoge sensorer til et analogt instrument.

En analog sensor til to instrumenter, bruges når du ønsker information fra en sensor til to instrumenter.

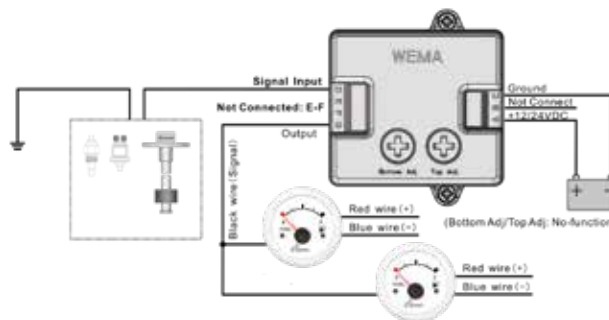
To analoge sensorer til et instrument Dette kan være nyttigt, hvis du har to tanke og ønsker at se deres samlede niveau på det samme instrument. Eller hvis en båd sætter sig under sejlads, vil tanken også være vinklet og give en falsk aflæsning med kun en analog sensor. Hvis du sætter en analog sensor foran og bag og kombinerer dem med denne modstandsdeler, får du en meget mere pålidelig aflæsning af tanken.

Fungerer med alle Wema analoge modstandssensorer: brændstof, vand, septiktank, temp og trykfølere.

#### Specifikationer:

12 eller 24V DC

Ydermål: 57 x 51 x 21 mm





## 1 · Sensorer 2-polede stelfri for vand- og olietemperatur

Varenr.	Gevind	Pris
<b>WE150120</b>	M16 x 1,5	<b>215,-</b>
<b>WE150121</b>	3/8" - 18 NPTF	<b>215,-</b>
<b>WE150122</b>	M18 x 1,5	<b>215,-</b>
<b>WE150123</b>	5/8" - 18 UNF	<b>215,-</b>
<b>WE150124</b>	M14 x 1,5	<b>215,-</b>
<b>WE150125</b>	1/2" - 14 NPTF	<b>215,-</b>

Temperatursensor 0-120° C, 450-23 ohm.

## 2 · Sensorer for vand- og olietemperatur

Varenr.	Gevind	Pris
<b>WE150115</b>	1/8"-27 NPTF	<b>189,-</b>
<b>WE150116</b>	M16x1,5	<b>189,-</b>
<b>WE150117</b>	3/8"-18 NPTF	<b>189,-</b>
<b>WE150118</b>	M18x1,5	<b>189,-</b>
<b>WE150119</b>	5/8"-18 UNF	<b>189,-</b>

Temperatursensor 0-120° C, 450-23 ohm.

## 3 · Sensorer med alarm for vand- og olietemperatur

Varenr.	Gevind	Pris
<b>WE150130</b>	M16x1,5	<b>495,-</b>
<b>WE150131</b>	3/8"-18 NPTF	<b>495,-</b>
<b>WE150132</b>	M18x1,5	<b>495,-</b>
<b>WE150133</b>	5/8"-18 UNF	<b>495,-</b>
<b>WE150134</b>	M14x1,5	<b>495,-</b>
<b>WE150135</b>	1/2"-14 NPTF	<b>495,-</b>

Temperatursensor, alarm ved 95° C. 0-120° C, 450-23 ohm.

## 4 · Sensor for turbotryk

Varenr.	BAR	Pris
<b>WE150015</b>	2	<b>424,-</b>

1/8 - 27 NPTF gevind. 10-185 ohm.

## 5 · Sensorer med alarm for olietryk

Varenr.	BAR	Pris
<b>WE150052</b>	5	<b>518,-</b>
<b>WE150053</b>	10	<b>518,-</b>

Alarm ved 0,8 bar. 1/8 - 27 NPTF gevind. 10-185 ohm

## 6 · Sensorer stelfri med alarm for olietryk

Varenr.	BAR	Pris
<b>WE150062</b>	5	<b>557,-</b>
<b>WE150063</b>	10	<b>557,-</b>

Alarm ved 0,8 bar. 1/8 - 27 NPTF gevind. 10-185 ohm

## 7 · Adapter

Varenr.	Udv. gevind	Indv. gevind	Pris
<b>WE150900</b>	1/4"-18	1/8"-27 NPTF	<b>79,-</b>
<b>WE150901</b>	3/8"-18 NPTF	1/8"-27 NPTF	<b>79,-</b>
<b>WE150902</b>	M14x1,5	1/8"-27 NPTF	<b>79,-</b>
<b>WE150903</b>	M16x1,5	1/8"-27 NPTF	<b>79,-</b>
<b>WE150904</b>	M18x1,5	1/8"-27 NPTF	<b>79,-</b>
<b>WE150907</b>	M18x1,5	5/8"-18 UNF	<b>79,-</b>
<b>WE150908</b>	M10x1	1/8"-27 NPTF	<b>79,-</b>

Gevindadapter til temperatur- og olietrykssensorer.

1



### 1 · Omdrejnings sensor

Varenr.	Pris
<b>WE150312</b>	<b>490,-</b>

Induktiv sensor til montering på svinghjulshus

2



### 2 · Sensor for udstødningstemperatur

Varenr.	Pris
<b>WE150210</b>	<b>2.556,-</b>

Udstødningstemperaturen viser hurtigere end olietryk og kølevandsmålere hvis der er uregelmæssigheder i motoren. Leveres med 3,5 meter kabel.

Måleområde: 0-800° C

20 - 120 ohm

Gevind 3/8"-18 NPTF

3



### 3 · Forlænger kabel 10 meter

Varenr.	Pris
<b>WE150950</b>	<b>3.409,-</b>

Temperatursensor 0-120° C, 450-23 ohm.

4



### 4 · Buzzer alarm

Varenr.	Ø mm	Volt DC	Pris
<b>WE162010</b>	32	3 - 28	<b>187,-</b>

Temperatursensor 0-120° C, 450-23 ohm.

5



### 5 · Rorføler ROD-4

Varenr.	Pris
<b>WE150310</b>	<b>716,-</b>

Det kan være svært at vurdere rorets position, når båden betjenes i havne, sluser og ved bakning.

Rorføleren er meget nem at montere. Konstruktionen er baseret på samme princip som S3 / S5 sensoren.

#### Specifikationer:

Driftsområde: 0-910 ohm

Driftstemperatur -40° til +85° C

Strømforsyning: 12/24V DC

Strømforbrug: 0-130mA

6



### 6 · Rorføler ROD-5

Varenr.	Pris
<b>WE150311</b>	<b>789,-</b>

Det kan være svært at vurdere rorets position, når båden betjenes i havne, sluser og ved bakning.

Rorføleren er meget nem at montere.

Mulighed for at forbinde to instrumenter til en sensor.

#### Specifikationer:

Driftsområde: 0-190 ohm

Driftstemperatur -40° til +85° C

Strømforsyning: 12/24V DC

Strømforbrug: 0-130mA

1



## 1 · Lækage alarmsensor

Varenr.	Pris
<b>WE151121</b>	<b>454,-</b>

Lækage alarmsensor fremstillet i rustfri stål med samme pålidelige og geniale konstruktion som Wema S3 sensor. Den forbindes til summer (WE162010) eller et advarselslys.

Lækagealarmen skal monteres i et rum, hvor der normalt ikke skal være vand. Hvis der lækker vand ind starter alarmen ved 80 mm højde fra bunden og slutter, når niveauet er faldet til 20 mm fra bunden. Meget nem at montere og vedligeholde.

### Specifikationer:

Max: 300 mA/150mA. 12/24V DC  
Mål: Ø40 x 145 mm

2



## 2 · Læsepumpekontakt

Varenr.	Volt	Pris
<b>WE151102</b>	12	<b>1.037,-</b>
<b>WE151103</b>	24	<b>1.037,-</b>

Wemas automatiske niveauekontakt til læsepumper giver din båd den ultimative sikkerhed. Den er baseret på den samme pålidelige og geniale konstruktion som N3 / S3-sensoren.

"Heavy duty" niveauekontakt med vandtæt relæsystem.

Starter pumpen ved 80 mm vandhøjde over bunden og fortsætter med at køre, indtil niveauet falder til 20 mm over bunden.

Wema niveauekontakt kan bruges til alle typer pumper.

Den manuelle kontakt bruges til at køre pumpen manuelt, og den kører, så længe den manuelle kontakt er tændt.

### Specifikationer:

Max: 20 A. 12/24V DC  
Mål: Ø40 x 145 mm

