

LOOP[®]

PRODUCTS

LOOP[®] Sjækler er en grundlæggende del af alle LOOP[®] produkter. LOOP[®] fremstiller både enkelte og dobbelte loop sjækler som er nemme at bruge, ekstremt stærke og sikre i brug. LOOP[®] Sjækler er fremstillet af Gottifredi Maffolis Compact Braid, en enkeltflettet Dyneema[®] SK78 med polyuretan coating. Dette hightech materiale er meget stærkt, let, flyder i vand og er vandtæt med fremragende slidstyrke og meget lavt stræk.

1


1 · Sjækler · Type 1 (enkelt)

Varenr.	Beskrivelse	Materiale	Tov dia. mm.	Åben længde mm.	Max. arb. belast. kg.	Pris
KH-L3-150-1	LOOP Sjækkel 3 Type 1	Dyneema SK78	3	170	400	84,-
KH-L4-200-1	LOOP Sjækkel 4 Type 1	Dyneema SK78	4	200	600	102,-
KH-L5-230-1	LOOP Sjækkel 5 Type 1	Dyneema SK78	5	230	1.000	125,-
KH-L6-270-1	LOOP Sjækkel 6 Type 1	Dyneema SK78	6	270	1.500	141,-
KH-L8-270-1	LOOP Sjækkel 8 Type 1	Dyneema SK78	8	270	2.500	221,-

2


2 · Sjækler · Type 2 (dobbelt)

Varenr.	Beskrivelse	Materiale	Tov dia. mm.	Åben længde mm.	Max. arb. belast. kg.	Pris
KH-L2-075-2	LOOP Sjækkel 2 – Kort	Dyneema SK78	2	75	200	74,-
KH-L2-090-2	LOOP Sjækkel 2 – Standard	Dyneema SK78	2	90	200	74,-
KH-L3-100-2	LOOP Sjækkel 3 – Standard	Dyneema SK78	3	100	400	74,-
KH-L4-110-2	LOOP Sjækkel 4 – Kort	Dyneema SK78	4	110	600	84,-
KH-L4-200-2	LOOP Sjækkel 4 – Standard	Dyneema SK78	4	200	600	97,-
KH-L4-400-2	LOOP Sjækkel 4 – Lang	Dyneema SK78	4	400	600	107,-
KH-L5-120-2	LOOP Sjækkel 5 – Kort	Dyneema SK78	5	120	1.000	107,-
KH-L5-230-2	LOOP Sjækkel 5 – Standard	Dyneema SK78	5	230	1.000	114,-
KH-L5-500-2	LOOP Sjækkel 5 – Lang	Dyneema SK78	5	500	1.000	147,-
KH-L6-150-2	LOOP Sjækkel 6 – Kort	Dyneema SK78	6	150	1.500	119,-
KH-L6-270-2	LOOP Sjækkel 6 – Standard	Dyneema SK78	6	270	1.500	135,-
KH-L6-600-2	LOOP Sjækkel 6 – Lang	Dyneema SK78	6	600	1.500	179,-
KH-L8-190-2	LOOP Sjækkel 8 – Kort	Dyneema SK78	8	190	2.500	215,-
KH-L8-270-2	LOOP Sjækkel 8 – Standard	Dyneema SK78	8	270	2.500	227,-

Åben længde



1



2



1 · Sjækler med velcro · High load

LOOP® High Load Sjækler er ekstrem lette med en meget høj brudstyrke og minimal strækning. Fremstillet med Gottfredi Maffiolis Ultra Wire, der har en langflettet struktur for minimal forlængelse og er eksklusivt HTR behandlet (forstrakt samt varmebehandlet). Ligesom den originale LOOP® Sjækkel gør High Load versionen ikke skade på dæk, skrog eller rig. LOOP® High Load Sjækler synker ikke med det samme og på grund af dets fleksibilitet kan det bruges overalt selv steder med svær adgang. Materiale: DSK-78 Ultra Wire.

Varenr.	Tov dia. mm.	Åben længde	Max. arb. belast.	Pris
KH-LSUW6-260-3	6	260 mm	3.000 kg.	467,-
KH-LSUW8-290-3	8	290 mm	5.000 kg.	674,-
KH-LSUW10-340-3	10	340 mm	6.000 kg.	1.094,-
KH-LSUW12-360-3	12	360 mm	7.000 kg.	1.466,-

2 · Sjækler · Connectors

LOOP® Connectors er letvægtsjækler med en standard loop forstærket med en skødering i hårdt anodiseret aluminium. Til sjæklen bruges Gottfredi Maffiolis Compact Braid der sammen med forstærkning står for et exceptionel styrke-vægt forhold. Compact Braid linen er et hightech materiale der er meget stærk, let og vandtæt med en fremragende slidstyrke og meget lavt stræk. LOOP® Connectors kan erstatte standardsjækler ved at den splejses ind i udhal, skøder eller fald. Materiale: Dyneema SK78.

Varenr.	Beskrivelse	Tov dia.	Åben længde	Max. arb. belast.	Pris
KH-LC08-3	LOOP Connector 8 med velcro	22 mm	8-10 mm	1.250 kg.	367,-
KH-LC10-3	LOOP Connector 10 med velcro	30 mm	10-12 mm	2.000 kg.	424,-
KH-LC12-3	LOOP Connector 12 med velcro	70 mm	12-14 mm	3.000 kg.	573,-
KH-LC08-4	LOOP Connector 8 med dogbone/velcro	26 mm	8-10 mm	1.250 kg.	564,-
KH-LC10-4	LOOP Connector 10 med dogbone/velcro	44 mm	10-12 mm	2.000 kg.	678,-
KH-LC12-4	LOOP Connector 12 med dogbone/velcro	74 mm	12-14 mm	3.000 kg.	822,-

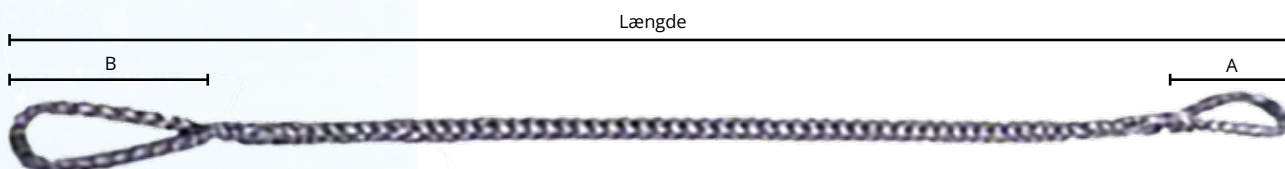


1


1 · LOOP® Stropper

LOOP® Stropper med splejset øje i begge ender, er fremstillet af Gottifredi Maffolis Compact Braid, en enkeltflettet Dyneema® SK78 med polyuretan coating. Dette high-tech materiale er meget stærkt, let, flyder i vand og er vandtæt med fremragende slidstyrke og meget lav stræk. Kombineret med Loop® Dogbones eller Loop® Thimbles kan de bruges til en lang række forskellige formål overalt. Materiale: Dyneema SK78.

Varenr.	Tov dia.	Længde	A mm.	B mm.	Max. arb. belastning	Pris
KH-LSTROP4-130	4 mm	130 mm	20	30	500 kg.	140,-
KH-LSTROP4-200	4 mm	200 mm	20	30	600 kg.	145,-
KH-LSTROP4-300	4 mm	300 mm	20	30	750 kg.	153,-
KH-LSTROP5-200	5 mm	200 mm	30	50	900 kg.	150,-
KH-LSTROP5-250	5 mm	250 mm	30	50	1.200 kg.	158,-
KH-LSTROP5-350	5 mm	350 mm	30	50	1.400 kg.	168,-
KH-LSTROP6-220	6 mm	220 mm	30	50	1.100 kg.	160,-
KH-LSTROP6-300	6 mm	300 mm	30	50	1.400 kg.	176,-
KH-LSTROP6-400	6 mm	400 mm	30	50	1.500 kg.	195,-
KH-LSTROP8-270	8 mm	270 mm	50	70	1.800 kg.	221,-
KH-LSTROP8-350	8 mm	350 mm	50	70	1.900 kg.	228,-
KH-LSTROP8-450	8 mm	450 mm	50	70	2.000 kg.	266,-


2

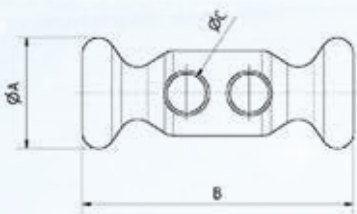

2 · LOOP® Fokkehager

LOOP® Fokkehager er en kort tovsjækel som er ideel til montering af sejl på forstag. LOOP® Fokkehager er lette og små og er fremstillet af Gottifredi Maffolis Compact Braid, en enkeltflettet Dyneema® SK78 med polyuretan coating. Det er ikke nødvendigt at tape dem til for at beskytte spileren. LOOP® Fokkehager er stærke, sikre og kan nemt fjernes uden brug af værktøj. Materiale: Dyneema SK78.

Varenr.	Beskrivelse	Tov dia.	Åben længde mm.	Max. arb. belastning	Pris
KH-LH2-075-3	LOOP Fokkehage 2	2 mm	75 mm	200 kg.	74,-
KH-LH3-100-3	LOOP Fokkehage 3	3 mm	100 mm	400 kg.	79,-
KH-LH4-110-3	LOOP Fokkehage 4	4 mm	110 mm	600 kg.	88,-
KH-LH6-150-3	LOOP Fokkehage 6	6 mm	150 mm	1.500 kg.	130,-
KH-LH8-190-3	LOOP Fokkehage 8	8 mm	190 mm	2.500 kg.	197,-



1



2



1 · LOOP® Dogbone

LOOP® Dogbones er en af de letteste og hurtigste måder at fastgøre liner til andre liner og / eller hardware. En af de mange fordele ved dogbones i forhold til knob / knuder er at de aldrig binder og er lette at løsne igen. Materiale: Aluminium.

Varenr.	Tov dia.	A mm.	B mm.	C mm.	Max. arb. belastning.	Brudstyrke	Pris
KH-LDB3	3 mm	8,0	21	3,5	300 kg.	600 kg.	449,-
KH-LDB4	4 mm	12,5	31	5,0	550 kg.	1.100 kg.	454,-
KH-LDB5	5 mm	16,5	41	6,0	950 kg.	1.900 kg.	457,-
KH-LDB6	6 mm	21,0	51	8,0	1.500 kg.	3.000 kg.	481,-
KH-LDB8	8 mm	25,5	63	9,5	2.000 kg.	4.000 kg.	503,-
KH-LDB10	10 mm	28,5	70	11,0	2.500 kg.	5.000 kg.	700,-
KH-LDB12	12 mm	34,0	84	13,0	3.500 kg.	7.000 kg.	725,-

2 · LOOP® Dogbone

LOOP® Dogbones er en af de letteste og hurtigste måder at fastgøre liner til andre liner og / eller hardware. En af de mange fordele ved dogbones i forhold til knob / knuder er at de aldrig binder og er lette at løsne igen. Materiale: Rustfri stål.

Varenr.	Tov dia.	A mm.	B mm.	Max. arb. belastning.	Brudstyrke	Pris
KH-LDB25	6 mm	6,0	25	1.000 kg.	2.000 kg.	102,-
KH-LDB40	8 mm	8,5	40	2.000 kg.	4.000 kg.	166,-
KH-LDB60	10 mm	10,0	60	4.000 kg.	8.000 kg.	207,-

3 · LOOP® Thimbles / lavfriktionsringe

LOOP® Thimbles er en skødering / kovs som splejses ind i liner og bruges til surring eller til at lede skøder og kontrolliner. LOOP® Thimbles findes i seks forskellige størrelser og er fremstillet af en hårdt anodiseret aluminiumslegering. Materiale: Aluminium.

Varenr.	Beskrivelse	Udvendig dia.	Indvendig dia.	Bredde	Max. arb. belastning	Pris
KH-LTHIMBLE20A	LOOP Thimble 20	20 mm	12 mm	7 mm	150 kg.	92,-
KH-LTHIMBLE24A	LOOP Thimble 24	24 mm	11 mm	11 mm	1.150 kg.	102,-
KH-LTHIMBLE30A	LOOP Thimble 30	30 mm	12 mm	13.5 mm	1.750 kg.	124,-
KH-LTHIMBLE40A	LOOP Thimble 40	40 mm	20 mm	17.5 mm	2.500 kg.	158,-
KH-LTHIMBLE50A	LOOP Thimble 50	50 mm	25 mm	22 mm	4.000 kg.	180,-
KH-LTHIMBLE60A	LOOP Thimble 60	60 mm	30 mm	26 mm	5.000 kg.	203,-

3

