

# NYE GARMIN MARINEPRODUKTER 2024



NYHED

## GPSMAP® 9000

Garmin har fået en ny absolut flagskibsserie med GPSMAP 9000 med skærmstørrelser op til 27". 9000-serien er ni gange hurtigere end den næsthurtigste GPSMAP, og de store skærme er fuld 4k – har man båden til det, bør der ikke være tvivl om plottervalget.



NYHED

## FORCE® KRAKEN

Garmin Force har slået sit navn fast som førstevalget af frontmonteret elmotor, og med Force Kraken findes der nu også optioner med længere skaft til både med højt fribord – nu går Force offshore.



NYHED

## ECHOMAP™ ULTRA 2

ECHOMAP seriens storesøstre Ultra er nu opdateret med multibånds-GPS, trådløs deling af ekkolod, forbedret brugerflade og mulighed for optagelse af skærbilleder.



NYHED

## CORTEX®

Garmin Cortex er et multitool: VHF og AIS med fjernovervågning og -betjening af din båd via din smartphone. Og så er det bare markedets mest luksuriøse kommunikationsløsning med smarte features, lækre håndsat og suveræn lyd kvalitet.



NYHED

## QUATIX® 7 PRO

Nu findes der også en version af Garmins populære marineur med indbygget lygte og AMOLED-skærm.



NYHED

## TD 50

Nyt elegant lille 5" touchscreen-repeaterdisplay, som viser og betjener alt på dit netværk.



## GPSMAP® 9000 OG 8400 – TOPSERIERNE

Garmin har fået en ny absolut flagskibsserie med GPSMAP 9000 med skærmstørrelser op til 27". 9000-serien er ni gange hurtigere end den næsthurtigste GPSMAP, og de store skærme er fuld 4k – har man båden til det, bør der ikke være tvivl om plottervalget.

Har man brug for skærmstørrelse op til 16", så er GPSMAP 8400 stadig markedslederen – højeste MFD-ydeevne med alt indbygget. Serien har touchscreen i fuld HD in-plane switching (IPS) for bredere aflæsningsvinkler, førsteklasses billedskarphed og læsbarhed i sollys, selv med polariserede solbriller. Multiple skærme kan fladmonteres kant-til-kant for at skabe et elegant glascockpit, eller traditionelt skotmonteres. xsv-modeller har den fulde pakke af Garmins markedsledende ekkolodsteknologier, herunder 1 kW dual-CHIRP fishfinder, CHIRP ClearVü- og CHIRP SideVü-scanningsekkolod samt Ultra High-Definition-scanningsekkolod, alt sammen uden black box.

Plotteren understøtter naturligvis også Garmins banebrydende Panoptix LiveScope-system og hele serien af Panoptix™ live-ekkolod (transducere sælges separat).

	Varenr.	DKK
GPSMAP 9027	010-02676-00	<b>139.499</b>
GPSMAP 9024	010-02675-00	<b>122.449</b>
GPSMAP 9022	010-02674-00	<b>104.649</b>
GPSMAP 9019	010-02673-00	<b>81.399</b>
GPSMAP 8416xsv u/tr	010-02093-02	<b>52.949</b>
GPSMAP 8416	010-02093-00	<b>48.849</b>
GPSMAP 8412xsv u/tr	010-02092-02	<b>35.799</b>
GPSMAP 8412	010-02092-00	<b>31.799</b>
GPSMAP 8410xsv u/tr	010-02091-02	<b>24.449</b>
GPSMAP 8410	010-02091-00	<b>22.799</b>

### HVAD ER ACTIVECAPTAIN®?

Moderne navigationsmidler på en båd bør helt naturligt være forbundet til internettet. Heldigvis har langt de fleste brugere allerede et fremragende forbindelsesled i lommen: En smartphone. Garmin går forrest og binder det hele sammen med alt-i-én appen ActiveCaptain. Har man nyere Garmin produkter, må man ikke gå glip af ActiveCaptain – det er gratis, og det er nemt.

Første gang du forbinder ActiveCaptain med din Wi-Fi-kompatible plotter, registreres alle dine produkter til dig – elektronikken, dit søkort, dine brugerdata. Fremover vil appen downloade ny software, når der opstår ny funktionalitet til præcis dine Garmin produkter. Du kan hente opdateringer til dit søkort eller downloade det igen, hvis du skulle miste det. Dine brugerdata gemmes også i "skyen", så du altid har dine waypoints.

Dit søkort og dine brugerdata findes nu også på din telefon og tablet – vil du planlægge næste dags tur hjemme på sofaen eller sende makkeren en position, så har du det hele ved hånden. Du kan naturligvis overvåge og betjene dit elektronik fra din mobilenhed<sup>1</sup> – hold øje med plotteren fra køjen, når andre har vagten.

<sup>1</sup> Kun kompatibel GPSMAP i kombination med kompatibel smartphone



NYHED

## TD 50 – PERFEKT SUPPLEMENT TIL DIN GPSMAP®

Det nye TD 50 har sin egen niche i Garmins marinesetup: Det har samme formfaktor og skærm som autopilotdisplayet GHC 50, men kan forbindes til GPSMAP via marinenetværk for at vise indhold derfra – endda søkort og radar – og er naturligvis kompatibel med NMEA 2000.

TD 50 er en perfekt makker til en GPSMAP, dedikeret til brug med eksempelvis motordata, musikbetjening, digital switching eller som et luksuriøst alternativ til GMI 20 når der skal vises vindindformationer – for en ganske lav merpris i forhold til GMI 20.

Vi vil se TD 50 i mange af de større installationer fremover.

	Varenr.	DKK
TD 50	010-02139-10	5.349



## GRID™ 20 – FØJ KNAPPER TIL DIN TOUCHSCREEN

“Garmin Remote Input Device” er en lille genistreg. Slut med alle overvejelser om valget mellem touchscreen og knapper på en større båd: Kombiner dine touchscreens med et komplet betjeningspanel på præcis det sted, som er mest praktisk for dig; indfældet i kaptajnsstolen eller på skottet ved rattet.

GRID 20 har 360-graders joystick med en dreje-knap og vælgeknap for nem navigation mellem menuer og til finjustering, selv under hård søgang. Du kan opsætte de fire favoritknapper for at vælge mellem forskellige konfigurationer, du har gemt tidligere.

	Varenr.	DKK
GRID 20 vertikal	010-02011-00	2.479
GRID 20 horisontal	010-02011-01	2.479

### HVAD ER SAILASSIST?

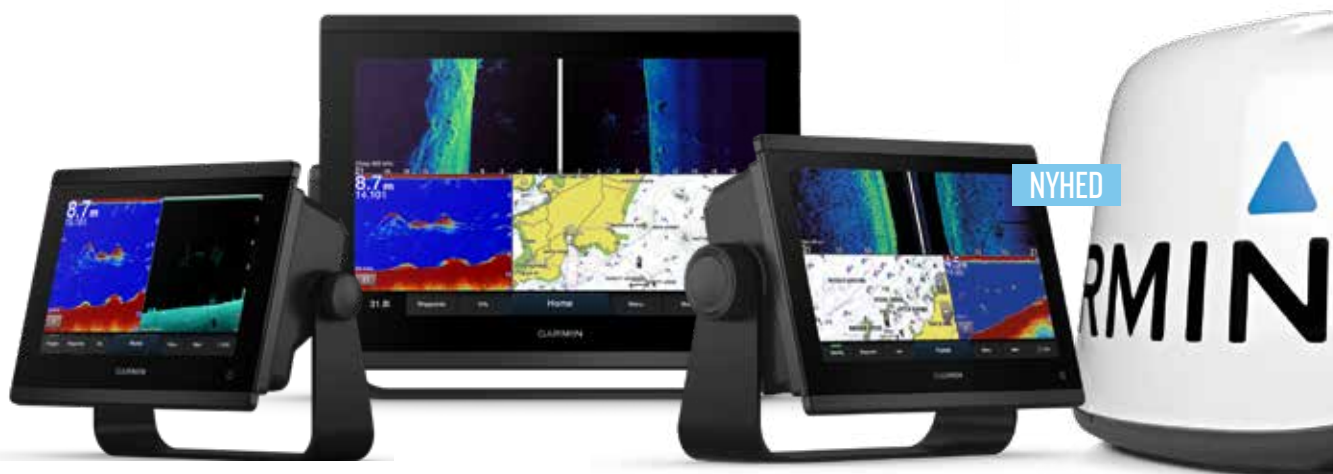
Nyere GPSMAP® og ECHOMAP® hjælper sejlere til at træffe kvalificerede beslutninger med sejladsfunktioner som laylines, forbedret vindrose, linjer for kompaskurs og kurs over grund, felter med vinddata samt skydeknappe for tidevand/strøm/tid.

Der er kapsejladvejledning med synkroniseret kapsejladstimer, virtuel startlinje, time to burn og layline-datafelter. planer, eller flytte udgangspunkt eller destination efter at ruten er beregnet. Ruterne deles naturligvis mellem netværksenheder, og kan gemmes til senere brug.

### HVAD ER AUTO GUIDANCE?

Garmins automatiske ruteberegnsfunktion har revolutioneret navigation for millioner af brugere verden over: På baggrund af bådens egne kriterier som dybgang og mastehøjde kan plotteren på sekunder foreslå en egnet sejlroute til din destination. Du kan nemt justere den foreslåede rute, så den passer til dagens planer, eller flytte udgangspunkt eller destination efter at ruten er beregnet.

Ruterne deles naturligvis mellem netværksenheder, og kan gemmes til senere brug. Med de nye GARMIN NAVIONICS+™ søkort tager teknologien et spring fremad med ruteberegning baseret på data om områdets foretrukne sejlruer.



## GPSMAP® X3-SERIEN – MERE SKÆRM, MINDRE KABINET

Garmins mest populære plotterserie er blevet klædt på til at stå side om side med topmodellerne i 8400-serien i kraft af forbedret skærm og hurtighed, og SD-læseren sidder nu bag på instrumentet for det slankest mulige kabinet. xsv-modeller har indbygget alt i ekkolod, inklusive UHD SideVü. Serien har naturligvis touchscreen, netværksdeling og Wi-Fi® – fx til brug med ActiveCaptain® app – suppleret med ANT+ for nem, trådløs integration med alt fra trådløs vindsensor til quatix® marineur. Der er naturligvis alt i SailAssist-features til sejlerfolket. Med OneHelm™ kan du gøre din plotter til kontrolcenter for monitorering og betjening af produkter fra en lang række partnere, og der er J1939-stik dedikeret til motorintegration.

<b>GPSMAP 1223xsv m/ GMR 18 HD3</b>
<b>GPSMAP 1223xsv u/tr</b>
<b>GPSMAP 1223</b>
<b>GPSMAP 923xsv m/ GMR 18 HD3</b>
<b>GPSMAP 923xsv u/tr</b>
<b>GPSMAP 923</b>
<b>GPSMAP 723xsv u/tr</b>
<b>GPSMAP 723</b>

Varenr.	DKK
010-02367-52	<b>39.549</b>
010-02367-02	<b>25.299</b>
010-02367-00	<b>23.649</b>
010-02366-52	<b>28.299</b>
010-02366-02	<b>13.899</b>
010-02366-00	<b>12.249</b>
010-02365-02	<b>9.799</b>
010-02365-00	<b>8.149</b>



## GPSMAP® 1222- & 1022-SERIEN – SMÅ BÅDE SKAL OGSÅ HAVE STORE SKÆRME

Oplev den avancerede GPSMAP 1022/1222 plotterserie, som i xsv-versionerne har indbygget Garmin CHIRP-fishfinder, CHIRP ClearVü og CHIRP SideVü. Selv en mindre båd der sejler under barske forhold kan udstyres med de lækreste skærme og de mest sofistikerede funktioner, perfekt integreret med lynhurtig knapbetjent brugerflade med programmerbare taster og multifunktions-drejeknap. Vælg mellem 12" og 10". Har du ikke behov for ekkolod, så vælg non-xsv-versionerne – stadig pakket med sejlads-funktioner som laylines, startlinjefunktion og avancerede vindnavigations-features.

Ligesom de øvrige GPSMAP-modeller er 1022/1222 naturligvis fuldblods netværksplottere, som deler alle informationer som søkort, ekkolod og radar. Med Wi-Fi® og ANT+ forbindes nemt til ActiveCaptain® app eller eksterne sensorer som gWind Wireless 2 vindsensor.

Varenr.	DKK
<b>GPSMAP 1222xsv u/tr</b>	<b>22.799</b>
<b>GPSMAP 1222</b>	<b>21.149</b>
<b>GPSMAP 1022xsv u/tr</b>	<b>16.299</b>
<b>GPSMAP 1022</b>	<b>14.649</b>





## ECHOMAP™ SERIEN – FÅ DET BEDSTE UD AF DIN TID PÅ VANDET

Har du ikke brug for kompatibilitet med radar eller video-input, og værdsætter du en genial klikholder<sup>1</sup>, så er ECHOMAP-serien det rigtige valg for dig. Til 2024 har vi opgraderet topmodellerne i 12" eller 10" under navnet Ultra 2 – standard-valget især for den ambitiøse jollefisker. Ultra 2 har multibånds-GPS så præcisionen kommer langt under en meter, trådløs deling af ekkolod, opdateret brugerflade (svarende til GPSMAP) og mulighed for optagelse af skærbilleder: Med Ultra 2 kan du nu ligesom på GPSMAP via ActiveCaptain® app optage, hvad der foregår på skærmen og forevige drømmehugget, dele på sociale medier osv.

I 9", 7" og 6" er der touchscreenmodeller med supplerende knapbetjening under navnet UHD2 sv. UHD2 72cv og 52cv har derimod ren knapbetjening og har i modsætning til

sv-modeller ingen NMEA-forbindelsesmuligheder – nærliggende at kombinere med en af Garmins VHF'er, som alle har indbygget GPS. Alle UHD2-modeller har trådløs deling af ekkolod – har du skærme flere steder i båden, slipper du for at trække netværkskabel. Der er naturligvis indbygget Wi-Fi® til parring med den gratis ActiveCaptain® app<sup>2</sup>, SailAssist sejlsadsfunktioner og Quick-draw Contours for generering af egne dybdekort. ECHOMAP er det indlysende valg i den mindre båd. Alle sv-modeller har den geniale klikholder, som er ECHOMAP seriens kende-mærke – den samlede monterings-tid er cirka et sekund.

<sup>1</sup> På sv-modeller.

<sup>2</sup> Kun 5" og større i kombination med en kompatibel smartphone.

	Varenr.	DKK
ECHOMAP Ultra 2 122sv m/tr GT56UHD-TM	010-02881-01	27.699
ECHOMAP Ultra 2 122sv u/tr	010-02881-00	24.799
ECHOMAP Ultra 2 102sv m/tr GT56UHD-TM	010-02879-01	20.349
ECHOMAP Ultra 2 102sv u/tr	010-02879-00	17.449
ECHOMAP UHD2 92sv m/tr GT56UHD-TM	010-02687-01	12.399
ECHOMAP UHD2 92sv u/tr	010-02687-00	10.099
ECHOMAP UHD2 72sv m/tr GT54UHD-TM	010-02683-01	10.849
ECHOMAP UHD2 72sv u/tr	010-02683-00	8.549
ECHOMAP UHD2 62sv m/tr GT54UHD-TM	010-02679-01	9.299
ECHOMAP UHD2 62sv u/tr	010-02679-00	6.999
ECHOMAP UHD2 72cv m/tr GT20TM	010-02593-01	5.849
ECHOMAP UHD2 72cv u/tr	010-02593-00	5.049
ECHOMAP UHD2 52cv m/tr GT20TM	010-02589-01	4.299
ECHOMAP UHD2 52cv u/tr	010-02589-00	3.499
ECHOMAP Plus 42cv m/tr GT20-TM 4pin	010-01884-01	3.749
ECHOMAP Plus 42cv u/tr	010-01884-00	2.859

### ECHOMAP® I GRØNLAND

Garmin ECHOMAP er vanvittigt populær i Grønland, og med god grund: Har du ikke brug for radar, så vælg blot den størrelse ECHOMAP, du har plads og råd tilsammen med et søkort og en VHF – så er der styr på det basale elektronik i jollen. Fremfor hæktransducer anbefaler vi altid en dedikeret indenbords-transducer, som sidder sikkert på indersiden af skroget: Bestil din ECHOMAP eksklusive transducer og kombiner med GT15M-IH indenbords-transducer. Sejler eller vandrer du uden for mobildækning, bør du ubetinget supplere med en inReach® satellitkommunikator, som redder mange liv i Grønland – så er du aldrig uden for kontakt.



## STRIKER™ VIVID – SÅ MEGET MERE END BARE EKKOLOD

Garmin var først med at inkludere GPS i alle vores fishfinders – en STRIKER viser ikke bare fisk og strukturer under båden, men hjælper dig også til at finde tilbage til noget interessant og viser din fart over grunden så du ved, om din agn fisker som den skal. Mens du fisker, giver Quickdraw Contours dig mulighed for at generere dine helt egne super-detaljerede dybdekort over området.

Nu er STRIKER serien opgraderet med de nye Vivid-flerfarve-paletter på SideVü og ClearVü, der gør det endnu nemmere at fortolke og adskille strukturer og fisk. Alle modeller har traditionelt ekkolod, cv-versioner desuden ClearVü, mens STRIKER sv yderligere supplerer med SideVü til at søge strukturer og fisk på begge sider af båden.

Der er indbygget Wi-Fi® på 9" og 7" for integration med den gratis ActiveCaptain® app<sup>1</sup> for smart-notifikationer på skærmen om indkommende beskeder, adgang til Quickdraw Contours Community med mere.

1 I kombination med en kompatibel smartphone.

	Varenr.	DKK
<b>STRIKER Vivid 9sv m/tr GT52HW-TM</b>	010-02554-01	<b>5.449</b>
<b>STRIKER Vivid 9sv u/tr</b>	010-02554-02	<b>4.099</b>
<b>STRIKER Vivid 7sv m/tr GT52HW-TM</b>	010-02553-01	<b>4.649</b>
<b>STRIKER Vivid 7sv u/tr</b>	010-02553-02	<b>3.049</b>
<b>STRIKER Vivid 7cv m/tr GT20-TM</b>	010-02552-01	<b>3.749</b>
<b>STRIKER Vivid 5cv m/tr GT20-TM</b>	010-02551-01	<b>2.799</b>
<b>STRIKER Vivid 5cv u/tr</b>	010-02551-02	<b>1.939</b>
<b>STRIKER Vivid 4cv m/tr GT20-TM</b>	010-02550-01	<b>1.549</b>
<b>STRIKER Plus 4 m/tr Dual beam</b>	010-01870-01	<b>1.319</b>
<b>STRIKER 4 m/tr Dual beam</b>	010-01550-01	<b>1.169</b>

## STRIKER™ CAST

Selvom du fisker fra bredden, behøver du ikke skulle gætte på, hvor fiskene er. Garmin STRIKER™ Cast er et ekkolod, du kan kaste ud med din fiskestang og afsøge pladsen for fisk, finde interessante strukturer og generere detaljerede dybdekort i realtid på din smartphone på op til 60 meters afstand. STRIKER Cast oplades med USB for 10+ timers batteritid. Par med STRIKER Cast app.

	Varenr.	DKK
<b>STRIKER Cast med GPS</b>	010-02246-02	<b>1.619</b>
<b>STRIKER Cast uden GPS</b>	010-02246-00	<b>1.239</b>



## HVAD ER GARMIN SIDEVÜ™ OG CLEARVÜ™?

Scanningsekkolodderne SideVü og ClearVü giver en nærmest fotografisk gengivelse af især faste strukturer men også en indikation af fisk – et fremragende værktøj til at finde nye fiskespotter og supplement til fishfinderen. Scanningsekkoloddet findes i to præsentationer: ClearVü viser, hvad der findes direkte under båden, mens SideVü viser dig, hvad der findes på begge sider af båden. Garmins scanningsekkolod er baseret på CHIRP-teknologi, hvor impulserne sendes over brede områder af frekvenser, hvilket yderligere forøger den fremragende separation på billedet og har markant bredere rækkevidde på SideVü end konkurrerende produkter. Bemærk Garmins geniale kombinationstransducere, hvor fishfinder og scanning er samlet i én – det er ikke længere nødvendigt at have flere transducere på sin båd. Få en snak med din Garmin-forhandler om den helt rigtige kombinationstransducer til dine behov.



## AUTOPILOTLØSNINGER TIL ETHVERT BUDGET

Med Reactor 40-serien har Garmin opdateret hardwaren i sin populære serie af autopiloter – samme suveræne pilot, nu blot endnu bedre! GHP Reactor 40 er det mest reaktive autopilotsystem nogensinde, baseret på en ny 9-akset solid-state AHRS kompasenhed. Der er minimal heading-korrektion, ruteafvigelse, rorbevægelse og strømforbrug for en maksimalt komfortabel sejlads for alle ombord.

GHP Reactor autopiloter er meget alsidige: Der er funktioner til både motor- og sejlåde integreret i alle corepacks, herunder fastholdelse af kurs, fastholdelse af vindvinkel, vending/bomning, trinvis kursskift og meget mere. Du skal blot vælge den version af autopiloten, som er kompatibel med dit styresystem.

GHP Reactor 40 er perfekt integreret med plotterens navigationsfunktioner. Med en kompatibel Garmin søkortplotter kan du naturligvis aktivere autopiloten fra plotteren til at følge den valgte rute, inklusiv Garmins automatiske ruteberegning i kombination med Garmin Navionics+ søkort. Ud over at holde kursen i praktisk talt al slags vejr og vind kan systemet nemt udføre en række forudprogrammerede troling- og søgeprocedurer.

Shadow Drive er Garmins lille genistreg på de hydrauliske piloter: Har du brug for at undvige, slår autopiloten automatisk fra, når du drejer rattet, og slår til igen, når du holder en ny kurs.



## GHP REACTOR™ 40 HYDRAULISK COREPACK

Disse robuste enheder er det brugervenlige og pålidelige autopilot-system til både med hydraulisk styring – med perfekt integration med plotterens navigationsfunktioner. Patenteret Shadow Drive™ tillader manuel justering af kursen på rattet uden at slå autopiloten fra. Kombiner GHP Reactor hydraulisk corepack med den pumpestørrelse, som passer til din motorinstallation eller vælg versionen med SmartPump™ for allerhøjeste slidstyrke, eksempelvis til erhvervsfartøjer eller ekstremt brug.

	Varenr.	DKK
Komplet pilot inkl. integreret SmartPump v2 og GHC 50 display	010-02794-01	<b>34.799</b>
Komplet pilot inkl. Smartpump v2 uden GHC 50 display	010-00705-78	<b>30.949</b>
Komplet pilot inkl. 2,0 L pumpe og GHC 50 display*	010-02794-00 + 010-00705-63	<b>24.348</b>
Komplet pilot inkl. 2,0 L pumpe uden GHC 50 display*	010-00705-21 + 010-00705-63	<b>20.398</b>
Komplet pilot inkl. 1,2 L pumpe og GHC 50 display*	010-02794-00 + 010-00705-64	<b>24.348</b>
Komplet pilot inkl. 1,2 L pumpe uden GHC 50 display*	010-00705-19 + 010-00705-64	<b>20.398</b>

\* Skal bestilles som to varenumre.



## FJERNBETJENING TIL AUTOPILOT

Den ultimative frihed ombord. Klart farvedisplay og ny gestikuleringsbetjening, som lader dig korriger kursen blot ved at pege!

	Varenr.	DKK
Fjernbetjening til autopilot	010-12833-10	<b>2.859</b>



## GHP COMPACT REACTOR™ 40

GHP Compact Reactor 40 er serien, som gør autopilotløsning til den mindre båd væsentligt mere økonomisk overkommelig end tidligere. Der er fuld betjening med virtuel betjeningsenhed på plotterskærmen på compatible GPSMAP og ECHOMAP. Vælg en version med GHC 50-display og/eller betjen din pilot fra en kompatibel plotter.

	Varenr.	DKK
GHP Compact Reactor 40 hydraulisk startpakke inkl. 1,0 L pumpe, GHC 50 og Shadow Drive	010-02794-08	<b>18.499</b>
GHP Compact Reactor 40 hydraulisk startpakke inkl. 1,0 L pumpe og GHC 50	010-02794-07	<b>16.199</b>
GHP Compact Reactor 40 hydraulisk startpakke inkl. 1,0 L pumpe	010-00705-06	<b>12.249</b>



## GHP REACTOR™ 40 MEKANISK COREPACK

GHP Reactor mekanisk corepack er en ekstremt alsidig pilot, som kan monteres på mekaniske styresystemer som har mulighed for rorsensor. Denne autopilot kan monteres på eksisterende kraftenhed i båden i kombination med rorsensor eller kombineres med en af en af Garmins tre lineære driv-enheder, som alle har indbygget rorsensor.

	Varenr.	DKK
GHP Reactor 40 mekanisk corepack inkl. GHC 50 uden drivenhed	010-02794-02	<b>15.299</b>
GHP Reactor 40 mekanisk corepack uden GHC 50 uden drivenhed	010-00705-48	<b>11.399</b>
Lineær drivenhed Class A	010-11572-00	<b>17.849</b>
Lineær drivenhed Class B	010-12029-00	<b>16.299</b>



## GHC™ 50 BETJENINGSDISPLAY

Dit autopilotdisplay skal selvfølgelig være lige så lækkert som din GPSMAP – Garmins nye GHC 50 med elegant 5" touchscreen fås nu til alle autopilotpakkerne. Ekstra betjeningsenheder tillader betjening af piloten fra flere steder på båden. Eksisterende GHC™ 20-display kan nemt opgraderes til den nye model.

	Varenr.	DKK
GHC 50 betjeningsdisplay	010-02731-00	<b>6.599</b>

# VINDPAKKER



DKK  
**14.299**

## GNX™ WIRELESS SAIL PACK 52

GNX Wind, GNX 20, gWind Wireless 2 og DST 810  
(dybde, hastighed & temperatur)  
Varenr.: 010-01616-40



DKK  
**11.399**

## GNX™ WIRELESS SAIL PACK 43

GNX Wind, GNX 20, gWind Wireless 2, GST 43  
(hastighed & temperatur), GDT 43 (dybde & temperatur)  
og NMEA 2000® adaptere  
Varenr.: 010-01616-30



DKK  
**13.449**

## GMI™ WIRED SAIL PACK 52

GMI 20, gWind, GND 10 og DST810  
(dybde, hastighed & temperatur)  
Varenr.: 010-01248-80



DKK  
**14.299**

## GNX™ WIRED SAIL PACK 52

GNX Wind, GNX 20, gWind, GND 10 og DST810  
(dybde, hastighed & temperatur)  
Varenr.: 010-01248-70



DKK  
**11.399**

## GNX™ WIRED SAIL PACK 43

GNX Wind, GNX 20, gWind, GND 10, GST 43  
(hastighed & temperatur), GDT 43 (dybde & temperatur)  
og NMEA 2000® adaptere  
Varenr.: 010-01248-60



DKK  
**7.399**

## GNX™ WIRELESS WIND PACK

GNX Wind and gWind Wireless 2  
Varenr.: 010-01616-10





## DE PERFEKTE MAKKERE

Garmin GNX™ serien er de perfekt designede instrumenter til sejl- og motorbåde, som med fuldt indstillelige brugerprofiler viser dybde, fart, vind eller 50+ andre mulige parametre på din båd, med mulighed for autoscroll-funktion, så der roteres mellem dataskærmene uden manuelt skift. De "glass-bondede" display med anti-glare-linsecoating giver fremragende dag- og nataflæsning med højkontrast-cifre op til 36 mm. GNX 20 eller det inverterede GNX21 viser informationerne grafisk, med kurver eller med en, to eller tre digitale funktioner.

GNX Wind-displayet kan udover grafisk og digital visning af alle vinddata også bruges som styreinstrument. Nulstil GNX Wind på en bestemt kurs, vindvinkel eller pejling til et waypoint, og få en +/- visning af hvordan båden bevæger sig. Alle GNX instrumenterne et meget lavt strømforbrug (ca. 0,35 W) og kobles direkte til NMEA 2000® systemet og kan derved vise mange af de funktioner, der findes på dette netværk.

	Varenr.	DKK
<b>GNX Wind</b>	010-01142-30	<b>4.499</b>
<b>GNX 21 inverteret</b>	010-01142-10	<b>3.749</b>
<b>GNX 20</b>	010-01142-00	<b>3.249</b>

## SMART-TRANSDUCERE



### **GST™ 43**

Skroggennemført fart og temperatur, 43 mm.

	Varenr.	DKK
<b>GST 43 NMEA 2000</b>	010-04284-00	<b>1.619</b>
<b>GST 43 retrofit til Nexus</b>	010-04283-00	<b>1.389</b>



### **GDT™ 43**

Skroggennemført dybde og temperatur, 43 mm.

	Varenr.	DKK
<b>GDT 43 NMEA 2000</b>	010-01749-10	<b>2.479</b>
<b>GDT 43 retrofit til Nexus</b>	010-01749-00	<b>1.239</b>



### **AIRMAR® DST810**

Skroggennemført dybde, fart og temperatur med indbygget attitude-sensor, 48 mm.

	Varenr.	DKK
<b>DST 810 NMEA 2000</b>	010-11051-20	<b>3.899</b>



### **gWind Wireless 2**

Varenr.: 010-01616-00

DKK 5.749



**GNX Wind**



**Kompatibel plotter**

## GWIND™ WIRELESS 2 VINDTRANSDUCER

Slut med kabler i masten: gWind Wireless 2 kommunikerer trådløst og nemt direkte med GNX Wind eller de kompatible plottermodeller.



### **gWind + GND 10**

Varenr.: 010-01227-00

DKK 4899

### **gWind Race + GND 10**

Varenr.: 010-01228-00

DKK 10.649



**GND 10**



Højde: 1 m

## GWIND™ KABLEDE VINDTRANSDUCERE

Lynhurtige og pålidelige vindsensorer med Nexus' twin-fin design for overlegen performance. Leveres med GND 10 interface.



## SERIØS MED SEJLADS

GNX™ 130 og 120 er store 10" og 7" sejlsadsinstrument-displays for sejlere, der ønsker det ypperste i kvalitet, præcision og total integration. De store glas-bondede displays giver suveræn læsbarhed på lang afstand både dag og nat med lavt strømforbrug, høj kontrast, klar synlighed og klassens største cifre i hvid eller farve. Fuldt indstillelige profiler og fem forskellige displaykonfigurationer: Enkelt-, dobbelt- eller triplefunktion, plus visere eller graf til at vise mere end 50 parametre for vind, hav eller fartøj. Der er mulighed for tilkøb af fjernbetjening – GNX keypad – som kan monteres i nærheden af styrestedet.

	Varenr.	DKK
GNX 130	010-01396-00	12.249
GNX 120	010-01395-00	7.399



## GNX™ KEYPAD

Betjen GNX 120 eller GNX 130 på afstand med denne betjeningsenhed, som kan monteres på styrestedet. Den har fire knapper for forudindstillede konfigurationer. Vælg baggrundsfarve på alle displays med et fingertryk.

	Varenr.	DKK
GNX keypad	010-12255-00	1.469



## ET MIDTPUNKT I NETVÆRKET

GMI™ 20 er et alsidigt og innovativt supplement til din kort-plotter eller et separat multifunktionsinstrument. Bådføreren har adgang til en endeløs række af mulige informationer på det samme display. Eller på flere displays ved siden af hinanden – alt efter hvor mange informationer, man ønsker at have overblik over samtidig. GMI 20 er nem at sætte ind i et nyt eller eksisterende netværk, og kan via NMEA 2000® og 0183 trække informationer fra en lang række sensorer for at vise navigations-, vejr-, brændstof-, ekkolods- eller motor-informationer. Du bestemmer selv, hvilke informationer du ønsker at se, og ikke mindst hvordan du ønsker at se dem – som tal, viserinstrument eller graf. GMI 20 har endnu flere funktioner, men er samtidig endnu nemmere at bruge end sin populære forgænger GMI 10.

	Varenr.	DKK
GMI 20	010-01140-00	4.649



## GND™ 10 INTERFACE

GND 10 bygger bro mellem Nexus og NMEA 2000®, så eksisterende løsninger kan bruges sammen med nye. GND 10 fungerer også som interfaceboks mellem PC og NMEA 2000® for brug med programmer som NexusRace™, Expedition, Adrena og SeaTrack.

	Varenr.	DKK
GND 10	010-01226-00	1.389

## CORTEX® MARINEKOMMUNIKATION

Cortex gentænker kommunikation til søs og kombinerer AIS og VHF med fjernmonitorering i et produkt, som vækker begejstring hos sine brugere i kraft af blandt andet smarte features, lækre håndsæt og suveræn lyd kvalitet. Funktionsmæssigt kan man sammenligne Cortex V1 med en AIS 800, en VHF 315i og en OnDeck i ét – altså en black box AIS/VHF-løsning med mulighed for fjernovervågning og -betjening af din båd via din smartphone. Der er mulighed for trådløst håndsæt. Håndsættet giver dig fuldt AIS-overblik over trafikken omkring dig, og fordi håndsættet også viser NMEA 2000-data, har du et komplet overblik over situationen hvor som helst på båden med et trådløst håndsæt – vågner man en nat for anker, er det uvurderligt at kunne tjekke vind og eventuel drift direkte fra køjen. Hvis det er din smartphone, du har ved hånden, har du adgang til de samme informationer på den. Der er så mange små features, hvor Cortex rammer rigtigt med at gøre livet nemmere og sikrere på en båd, og forbedrer brugeroplevelsen ved AIS og VHF. Har man ikke brug for VHF-funktion, vælger man M1-versionen.



NYHED

	Varenr.	DKK
<b>Cortex V1</b>	010-02814-20	<b>19.799</b>
<b>Cortex M1</b>	010-02815-20	<b>13.999</b>
<b>Cortex H1P trådløst håndsæt</b>	010-02816-10	<b>6.199</b>
<b>Cortex H1 kablet håndsæt</b>	010-02816-00	<b>6.199</b>

## VHF X15I

Kommunikation er afgørende på vandet. Garmins serie af traditionelle VHF'er har alle 25 watt sendestyrke og indbygget GPS-modtager og klasse D DSC. Der findes fire modeller: VHF 315i er en black box-version, hvor kun håndsættet er ude på skottet. VHF 215i har mulighed for hailer og yderligere håndsæt og fås med og uden AIS. VHF 115i er standardmodellen med fast håndmikrofon.



	Varenr.	DKK
<b>VHF 315i</b>	010-02047-01	<b>6.549</b>
<b>VHF 215i AIS</b>	010-02098-01	<b>6.549</b>
<b>VHF 215i</b>	010-02097-01	<b>4.899</b>
<b>VHF 115i</b>	010-02096-01	<b>3.749</b>
<b>GHS 11i kablet håndsæt</b>	010-01759-01	<b>2.479</b>

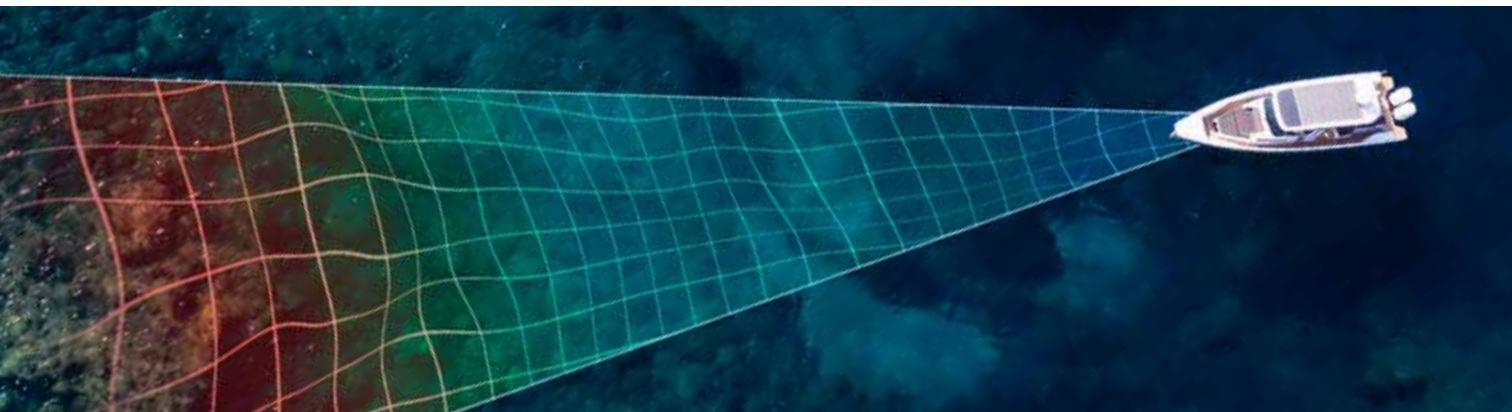
## AIS™ 800 BLACK BOX AIS-TRANSCIVER

AIS 800 black box AIS-transceiver med indbygget GPS er nem at bruge, giver pålidelig kommunikation og sender dit fartøjs information til andre AIS-modtagere i dit område og modtager AIS-data fra andre. Med 5 watt sendestyrke med klasse B/SO giver den hurtigere positionsrapportering end nogensinde før.

Garmin AIS 800 har en intern VHF-antennesplitter, som giver mulighed for at VHF og AIS kan dele samme antenne. Den omfatter en indbygget GPS (med stik til ekstern antenne hvor det er nødvendigt) og integreres i dit Garmin netværk. Transceiveren kan via NMEA 2000®/0183 integreres med compatible kortplottere.



	Varenr.	DKK
<b>AIS 800</b>	010-02087-00	<b>9.299</b>



## NETVÆRKSKomponenter



## PANOPTIX™ PS51-TH FRONTVÜ

Med Panoptix PS51-TH FrontVü er brugervenligt fremadrettet ekkolod til kollisionsforebyggelse nu endelig en realitet, og er blevet mildt sagt godt modtaget i test og af slutbrugere. Sejl trygt selv i ukendt farvand – Panoptix viser dig i realtid, hvad der gemmer sig under overfladen forude. PS51-TH skrogennemført transducer afsøger et område op til 8-10 gange dybden/op til 100m foran båden og er en ny, brugervenlig dimension i din sejlads: Lynhurtig opdateringshastighed maksimerer din reaktionstid. Smal keglebredde på 20° minimerer "falske alarmer", og den indbyggede AHRS-sensor kompenserer for bådens kurs og bevægelse i vandet, så søgeretningen er helt stabil – et lille teknologisk vidunder!

	Varenr.	DKK
PS51-TH FrontVü	010-01753-00	<b>12.249</b>

## HVAD ER FUSION LINK™ ?



Med FUSION-Link kan du betjene dit FUSION marinestereo fra dine Garmin enheder – nemt og lækkert. Find lynhurtigt din yndlingssang, få de seneste sportsnyheder eller skru op for volumen fra din plotter via NMEA 2000®. Opsæt din skærm med FUSION media bar – så kan du altid se og betjene din musik på plotteren, også fra andre skærm-billeder som søkort eller ekkolod.

Download den gratis FUSION-Link app for trådløs betjening via Bluetooth® eller Wi-Fi® med din kompatible enhed – mobil eller Garmin ur.







## GMR™ FANTOM 24X & 18X RADOME

Garmins Fantom har forandret radarovervågning for altid: MotionScope™ teknologien anvender Dopplereffekten til at detektere, hvordan radarmål bevæger sig, og markerer med forskellige farver, om de er på vej imod eller væk fra dig – en indlysende fordel for kollisionsforebyggelse. Fantom radarer er solid-state for omgående aktivering og lavt strømforbrug. Den nye generation – Fantom X – har taget et stort ryk yderligere op i performance hvad angår detektion af mindre mål, rækkevidde og kraft til at give overblik over eksempelvis en hel marina.

	Varenr.	DKK
GMR Fantom 24x Sort	010-02585-10	<b>25.299</b>
GMR Fantom 24x Hvid	010-02585-00	<b>24.449</b>
GMR Fantom 18x Sort	010-02584-10	<b>21.149</b>
GMR Fantom 18x Hvid	010-02584-00	<b>20.399</b>



## GC™ MARINEKAMERAER

Garmins marinekameraer giver sikkerhed og øget overblik på din båd. De giver dig et ekstra par øjne, der kan overvåge områder over eller under dækket – selv ved lav belysning, hvilket gør kameraerne perfekte til motorrum. Den kompakte størrelse og de robuste vejrbestandige huse gør dem nemme at installere stort set hvor som helst på din båd.

	Varenr.	DKK
GC 200 marine-IP-kamera	010-02164-00	<b>4.499</b>
GC 100 trådløst marinekamera	010-01865-31	<b>3.249</b>
GC 14 kablet marinekamera	010-02667-00	<b>3.249</b>

NYHED



## GPS 24XD GPS-ANTENNE

Med GPS 24xd ekstern GPS-antenne er nøjagtigheden langt under en meter, og der er indbygget elektronisk kompas for heading-indikation selv når båden ligger stille.

	Varenr.	DKK
GPS 24xd NMEA 2000 Sort	010-02316-20	<b>2.899</b>
GPS 24xd NMEA 2000 Hvid	010-02316-10	<b>2.479</b>
GPS 24xd HVS NMEA 0183	010-02316-00	<b>2.479</b>



## GMR™ 24 XHD3, 18 XHD3 & 18 HD3

Garmins magnetronradarer er standardvalget til danske småbåde i kraft af fremragende performance og pålidelighed. xHD3 er netop opdateret med nye funktioner, som blandt andet forbedrer klarheden. HD3 har færre features – det sikre valg til en god pris.

	Varenr.	DKK
GMR 24 xHD3	010-02842-00	<b>25.999</b>
GMR 18 xHD3	010-02841-00	<b>19.399</b>
GMR 18 HD3	010-02843-00	<b>16.749</b>

NYHED



## KOMPASKURSSENSORER

Garmin råder nu over tre kompassensorer til hvert sit formål: SteadyCast™ sikrer for en overkommelig pris, at din heading på kortplotteren svarer til virkeligheden – eksempelvis ved drivfiskeri. Den 9-aksede sensor er vores bedste magnetkompass med nøjagtighed plus/minus 2 grader og kompensation for bådens bevægelser i søen – perfekt til eksempelvis radaroverlay og MARPA. Endelig er der nu mulighed for GPS-kompass: Har du brug for en headingkilde til plotter eller autopilot, som er upåvirket af magnetiske kilder på båden eller i undergrunden samt af misvisning højt mod Nord, har du løsningen i Garmin MSC™ 10.

	Varenr.	DKK
MSC 10 satellitkompass Sort	010-02407-10	<b>8.549</b>
MSC 10 satellitkompass Hvid	010-02407-00	<b>8.149</b>
SteadyCast kurssensor	010-11417-10	<b>1.619</b>



## ANALOG-TIL-NMEA 2000-ADAPTERE

Selv ældre tilbehør kan kobles op til en ny plotter med disse smarte NMEA 2000® adaptere.

	Varenr.	DKK
GRA 10 rorføler-adapter	010-11324-00	<b>1.619</b>
GET 10 motortilt-adapter	010-11325-00	<b>1.619</b>
GFL 10 tankmåler-adapter	010-11326-00	<b>1.619</b>
GBT 10 Bennett trimflaps-adapter	010-11327-00	<b>1.619</b>
GST 10 fart- og temperatur-adapter	010-11328-00	<b>1.239</b>

# DEN PERFEKTE TRANSDUCER TIL DIT BEHOV

Valget af ekkolodstransducer er individuelt: Hvilket ekkolod skal transduceren passe til? Hvor på båden ønsker du at anbringe transduceren – skal den være hækmonteret, indenbordsmonteret eller skroggennemført? Hvilke teknologier skal transduceren understøtte – har du alene behov for dybde eller fishfinder, eller ønsker du ClearVü og SideVü? Skal transduceren have CHIRP, hvor den sender over store områder af frekvenser? Udvalget er enormt, så for det fulde overblik bør man hente Garmins 2021 marineprisliste hos sin forhandler – men de mest almindelige transducere er opført her:



	Varenr.	DKK
<b>Hæktransducer GT56UHD 12-pin</b> Har man fokus på det ultimative SideVü og ClearVü til det lave vand, så er en UHD-transducer og ekkolod det optimale. Der er lavere frekvenser at falde tilbage på til brug på dybere vand også.	010-13073-00	<b>3.749</b>
<b>Hæktransducer GT52HW-TM 12-pin</b> Standard CHIRP-transducer til skandinavisk fiskeri, hvor det meste foregår op til 30-40 m. Høj frekvens og bred kegle. Alt er indbygget: CHIRP fishfinder, ClearVü og SideVü.	010-12405-00	<b>2.859</b>
<b>Hæktransducer GT22HW-TM 8-pin</b> Samme som GT52HW-TM, blot uden SideVü.	010-12403-00	<b>1.619</b>
<b>Hæktransducer GT8HW-TM 8-pin</b> Samme som GT52HW-TM, blot uden SideVü og ClearVü. Ren fishfindertransducer i topkvalitet!	010-12401-00	<b>1.309</b>
<b>Indenbords transducer GT8HW-IH 8-pin</b> Samme som GT8HW-TM, blot til indenbordsmontering. Billigste indenbordsmonterede. Kun egnet til skroghældning op til 6°.	010-12401-10	<b>1.309</b>
<b>Hæktransducer GT51M-TM 12-pin</b> Hæktransducer med kraftig CHIRP fishfinder, Side- og ClearVü. Til brug på dybere vand, hvor den primære anvendelse er dybere end 30-40 m.	010-01966-00	<b>4.879</b>
<b>Skroggennemført transducer GT51M-TH 12-pin</b> Samme som GT51M-TM, blot til skroggennemføring. Fås også som par til både med dyb køl.	010-01966-10	<b>7.399</b>
<b>Hæktransducer GT23M-TM 8-pin</b> Samme som GT51M-TM, blot uden SideVü. Fås også i skroggennemført version.	010-12404-00	<b>2.859</b>
<b>Hæktransducer GT15M-TM 8-pin</b> Samme som GT51M-TM, blot uden SideVü og ClearVü. Ren fishfindertransducer i topkvalitet!	010-12402-10	<b>2.479</b>
<b>Indenbords transducer GT15M-IH 8-pin</b> Indenbordsmonteret fishfindertransducer med CHIRP – den nye standardløsning til mange danske både.	010-12402-00	<b>1.549</b>
<b>Hæktransducer 77/200 8-pin</b> Billigste hæktransducer til GPSMAP og echoMAP – uden ClearVü. Primært til brug i ferskvand.	010-10249-40	<b>659</b>



	Varenr.	DKK
<b>Hæktransducer 50/200 8-pin</b> Hæktransducer til GPSMAP og echoMAP – uden ClearVü. Primært til brug i saltvand.	010-10272-10	<b>659</b>
<b>Hæktransducer GT20-TM 77/200+ClearVü 8-pin</b> Standard hæktransducer til GPSMAP og echoMAP – med ClearVü.	010-01960-01	<b>1.239</b>
<b>Hæktransducer GT21-TM 50/200 +ClearVü 8-pin</b> Som GT20, men til når den primære brug er på lidt dybere vand, 30+ meter.	010-01962-00	<b>1.619</b>
<b>Skroggennemført transducer P319 50/200 kHz 8-pin</b> Billigste skroggennemførte transducer til GPSMAP og echoMAP – uden ClearVü.	010-10194-21	<b>1.709</b>
<b>Indenbords transducer Airmar P79 50/200 8-pin</b> Klassisk indenbordsmonteret transducer, især til ældre modeller uden CHIRP.	010-10327-20	<b>1.859</b>
<b>Transducerforlængerkabler</b> 8-pin, 3 meter 8-pin, 10 meter 4-pin, 3 meter 12-pin, 3 meter 12-pin, 10 meter	010-11617-50 010-11617-52 010-11617-10 010-11617-32 010-11617-42	<b>349</b> <b>509</b> <b>309</b> <b>349</b> <b>429</b>
<b>8-pin transducer til 4-pin ekkolodsadapter</b> Forbinder en 8-pin transducer til 4-pin ekkolod.	010-12719-00	<b>199</b>
<b>Ekkolodsadapter 8-pin</b> Skift stikket på ældre transducere for tilslutning til nyt Garmin ekkolod.	010-11613-00	<b>589</b>
<b>NMEA® 2000 netværk</b> NMEA 2000 startkit NMEA 2000 strømkabel NMEA 2000 backbone-/dropkabel 0,3m NMEA 2000 backbone-/dropkabel 2m NMEA 2000 backbone-/dropkabel 4m NMEA 2000 backbone-/dropkabel 6m NMEA 2000 backbonekabel 10m NMEA 2000 T-stykke NMEA 2000 T-stykke med fire indgange NMEA 2000 terminator han NMEA 2000 terminator hun	010-12935-00 010-12935-30 010-12935-20 010-12935-21 010-12935-22 010-12935-23 010-12935-24 010-12935-10 010-12935-11 010-12935-41 010-12935-40	<b>849</b> <b>199</b> <b>159</b> <b>239</b> <b>239</b> <b>279</b> <b>309</b> <b>199</b> <b>549</b> <b>119</b> <b>119</b>
<b>Garmin marinenetværk</b> Netværkskabel RJ45 1,8m Netværkskabel RJ45 6m Netværkskabel RJ45 12m GMS 10 netværkshub Kabelkobler til netværkskabel RJ45 RJ45-stik til eftermontering 2-pak	010-10550-10 010-10551-10 010-10552-00 010-00351-00 010-10580-00 010-10603-00	<b>199</b> <b>279</b> <b>429</b> <b>3.749</b> <b>309</b> <b>119</b>



## FORCE™ ELMOTOR

Med serien af Force frontmonterede elmotorer har Garmin gjort sit indtog på et nyt marked, og har taget det med stil: Force er markedets kraftigste og mest energieffektive elmotor – forskellen er mærkbar for enhver rutineret bruger. Lige så væsentlig er den suveræne støjsvaghed, både hvad angår lyd i vandet og fraværet af interferens med ekkolod. Force kan betjenes fra en kompatibel plotter, med den medfølgende trådløse fodpedal eller med fjernbetjeningen med point-and-go: Peg blot i den retning, du ønsker at sejle, og den indbyggede autopilot skifter kurs. Der er naturligvis mulighed for ankerfunktion, så man kan lægge sig fast på et produktivt spot – eller man kan følge sit spor retur til hvor der var fisk. Der er indbygget UHD-transducer til brug med kompatibelt ekkolod. Garantien dækker brug i salt- såvel som ferskvand.

Til 2024 er Garmin klar med Force Kraken, en pivotmonteret model med skaftlængder til selv store fiskebåde. Med Force Kraken er der udviklet yderligere på den allerede suveræne navigations- og akkringsfunktionalitet: Med multiband-GPS er der endnu højere præcision, og en ny algoritme sætter motoren i stand til endnu bedre at kompensere for ændringer i omgivelserne, eksempelvis vindstød. En fræk detalje er, at Krakens propel kan køre begge veje – motoren behøver altså ikke at vende rundt for at stoppe op på eksempelvis et ankerpunkt. Fås i sort og hvid, hvor sorte versioner har indbygget transducer.

	Varenr.	DKK
Force Kraken 90" Hvid	010-02574-20	<b>40.299</b>
Force Kraken 75" Hvid	010-02574-10	<b>37.999</b>
Force Kraken 63" Hvid	010-02574-00	<b>36.449</b>
Force Kraken 75" Sort med GT56UHD-TR	010-02573-10	<b>36.449</b>
Force Kraken 63" Sort med GT56UHD-TR	010-02573-00	<b>34.899</b>
Force elmotor 57"	010-02025-00	<b>32.999</b>
Force elmotor 50"	010-02024-00	<b>31.399</b>



## QUATIX® 7 SMARTWATCH

quatix er marine-versionen af Garmins ekstremt populære multisports-GPS-smartwatches, designet til at hjælpe dig til at få det bedste ud af din tid på vandet. Forbind din quatix til din båds netværk og få muligheder som autopilot-fjernbetjening, Fusion-Link™ betjening af marinestereo, waypointmarkering, kapsejladsfunktioner, datastreaming – herunder hastighed, dybde, temperatur og vind – og meget mere. quatix 7 har alle farve-touchscreen. Ny til 2024 er Pro-modellen med indbygget lygte og safir-AMOLED-skærm, mens 7X Solar har supplerende soloplading, indbygget lygte og medfølgende titaniumrem. quatix 7 er et super-stilfuldt hverdagsur, og med QuickFit™ remsystemet kan du på sekunder skifte til en rem, som passer til lejligheden. Der er håndledsbaseret pulsmåling til brug for urets træningsfeatures, og der er indbyggede aktivitetsprofiler som paddleboarding, kajak- og kanoroning. Der er naturligvis tilsluttede features som smart-notifikationer fra din smartphone om indkommende opkald og beskeder, automatiske uploads til Garmin Connect™ og download af personlige urskiver og apps fra Connect IQ™ Store.

	Varenr.	DKK
quatix 7X Solar Edition	010-02541-61	<b>9.299</b>
quatix 7 Pro	010-02803-81	<b>7.749</b>
quatix 7	010-02540-61	<b>5.449</b>



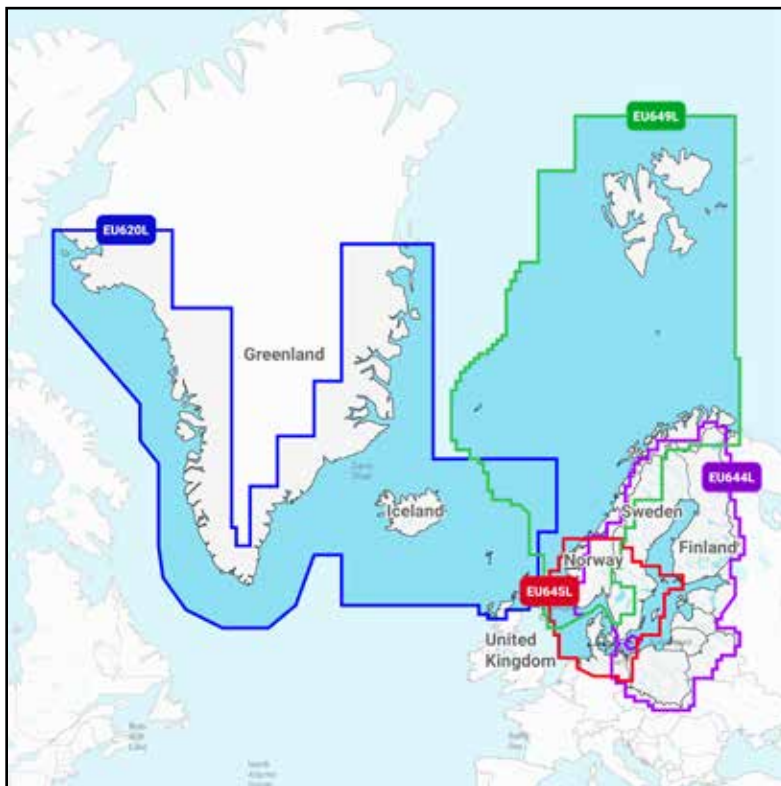
## GARMIN NAVIONICS+ SØKORT – DET BEDSTE FRA GARMIN MED DET BEDSTE FRA NAVIONICS

Uanset om du er på jordomsejling, på kanalfart, på geddefiskeri eller på opgave med en arbejdsbåd, er søkortsinformationer naturligvis alfa og omega. Siden Garmin og Navionics fusionerede, har vi arbejdet på at kombinere vores data og teknologier for at skabe den bedste kartografi overalt på kloden. Nu forener vi vores løsninger endnu mere, og gør dine valg simplere: Nu findes de samme dækningsområder i både Garmin- og Navionics-produkter, og i både standard- og premiumversionerne – i to størrelser.

Opgraderer man fra BlueChart til Navionics+, vil man med det samme bemærke nye features som stærkt forbedret, hurtigere automatisk ruteberegning, som bygger på lokale data for foretrukne sejlruiter, og der er mulighed for daglige kortopdateringer. Vælger man Vision+, får man mulighed for at downloade ægte højopløste satellitfotos for optimal gengivelse af eksempelvis fiskepladser og havne, for luftfotos over havne og 3D-kortpræsentation – den mest intuitive kortpræsentation at sejle efter.

Garmin Navionics+ er kompatibel med alle modeller i det nuværende program – tidligere modeller skal anvende BlueChart g3, som fortsat opdateres.

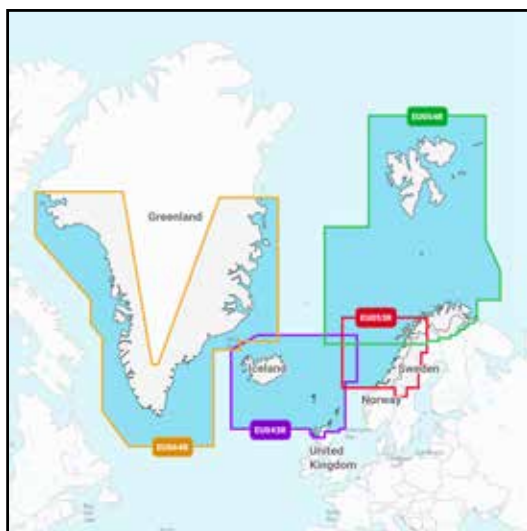
Hent dit nye søkort hos din Garmin forhandler eller via ActiveCaptain® app.



### GARMIN NAVIONICS VISION+ Large

### GARMIN NAVIONICS+ Large

Varenr.	DKK
n/a	<b>2.999</b>
n/a	<b>2.099</b>



På siden vises eksempler på forskellige kortstørrelser i området omkring Danmark. På Garmin.com kan du se alle de mange kortmuligheder overalt i verden, som Garmin tilbyder.

### GARMIN NAVIONICS VISION+ Regular

### GARMIN NAVIONICS+ Regular

Varenr.	DKK
n/a	<b>2.099</b>
n/a	<b>1.399</b>

## GARMIN – JOIN THE SAILING CLUB

Er du på udkik efter ny elektronik til din sejlbåd? Garmin har alt hvad du har brug for uanset om du er til tursejlad eller kapsejlad.

Du ved sikkert allerede, hvor nemt det er at bruge en Garmin plotter. Du skal bare tænde den, og du vil med det samme kunne følge den enkle menu. Alt er lige ved hånden, så du hurtigt og nemt kan planlægge en rute til din destination.

Sæt sejlene og lad GNX sejladspakken give dig alle de informationer du har brug for i forhold til vind og vejr.

gWind transduceren har twin-fin teknologi med trebladet propel, som giver mere nøjagtig reel vindhastighed (True Wind Speed – TWS) i lettere vinde, mens twin-fin designet giver en mere stabil sand vindvinkel (True Wind Angle – TWA). I modsætning til kop-designet er den trebladede propel altid effektiv.

Kombineret med optisk aflæsning giver denne transducer overlegen nøjagtighed ved lave vindhastigheder samt fremragende linearitet.

GNX eller GMI marineinstrument giver dig de vinddata, der er nødvendige for at træffe velfunderede beslutninger.

Airmar DST810 transducer til montering gennem skroget kombinerer præcise dybde-, hastigheds- og temperaturdata med gyro-data til indtastninger om heel/trim og pitch/roll – som den leverer til NMEA 2000® netværket og derved vises på tilsluttede plottere og instrumenter.

Glem aldrig sikkerheden – tag en Inreach med på vandet, så er du sikret forbindelse til land uanset hvor du befinder dig.





## GPSMAP® 86-SERIEN

Topmodel i håndholdte til marinebrug – med mulighed for inReach® satellitkommunikation. GPSMAP 86-serien har sin plads på enhver båd: Som stand alone-navigatør i den helt lille båd, som nødnavigator i grab bag'en eller som en integreret del af netværket på din båd med trådløs streaming af data fra plotter og instrumenter eller som fjernbetjening af autopilot og FUSION® stereo. Den har klart 3" farvedisplay med mulighed for indlæsning af BlueChart® g3 søkort, dedikeret marinemenu og flyder, hvis man taber den i vandet. GPSMAP 86s adskiller sig fra 79s med features som indbygget lithium-batteri, lommelygte og trykhøjdemåler. GPSMAP 86i tilføjer inReach satellitkommunikation<sup>1</sup>: Hold kontakten via tekstbeskeder og del din position med dem derhjemme – også uden for mobildækning – hent verudsigter eller kontakt hjælp i en nødsituation.

<sup>1</sup> Et aktivt abonnement er påkrævet for brug af inReach satellitkommunikation.

	Varenr.	DKK
<b>GPSMAP 86i – inReach</b>	010-02236-01	<b>4.899</b>
<b>GPSMAP 86s</b>	010-02235-01	<b>3.249</b>

## INREACH® MINI 2

inReach Mini 2 giver dig satellitkommunikation<sup>1</sup> hvor som helst. Du kan kommunikere direkte fra enheden eller forbinde til kompatibel kortplotter eller Messenger™ app på din mobil – en brugeroplevelse svarende til normal sms. Vælg versionen i marinebundle hvis du ønsker holder og strømkabel til montering på skottet ved siden af plotteren – altid klar til at blive klikket ud og komme med på eventyr også på land.

<sup>1</sup> Et aktivt abonnement er påkrævet for brug af inReach satellitkommunikation.

	Varenr.	DKK
<b>inReach Mini 2 marinebundle</b>	010-02602-30	<b>3.499</b>
<b>inReach Mini 2</b>	010-02602-02	<b>3.099</b>

## INREACH® MESSENGER

Garmin inReach redder menneskeliv og skaber tryghed overalt i verden – nu har vi pakket den uvurderlige teknologi ned i inReach Messenger, en lille black box, som giver dig satellitkommunikation<sup>1</sup> på din almindelige smartphone, når du er udenfor mobildækning – og brugeroplevelsen kunne ikke være nemmere. Download den nye Garmin Messenger™ app, hvor brugeroplevelsen svarer fuldstændig til de besked-apps, du er vant til at bruge indenfor GSM-dækning ... Det kan simpelthen ikke være nemmere.

<sup>1</sup> Et aktivt abonnement er påkrævet for brug af inReach satellitkommunikation.

	Varenr.	DKK
<b>inReach Messenger</b>	010-02672-01	<b>2.329</b>

## GPSMAP® 79S & GPS 73

Garmins marine-håndholdte er uundværlige for enhver, som færdes på havet – og disse to modeller er overskuelige investeringer, også til brug som nødnavigator ved strømsvigt eller havsnød. De er designet særligt til marinebrug ved at flyde, hvis de tabes i vandet og i kraft af dedikeret marine-brugerflade og speciel MOB (mand overbord)-knap. Har du brug for farveskærm og mulighed for søkort (BlueChart g3), så vælg GPSMAP 79s. GPS 73 er en ren monokrom GPS uden mulighed for søkort, men med kapsejladsfunktioner som virtuel startlinje, nedtælling og tack assist.

	Varenr.	DKK
<b>GPSMAP 79s</b>	010-02635-00	<b>2.859</b>
<b>GPS 73</b>	010-01504-00	<b>1.469</b>

### ONDECK™

Med OnDeck har du altid din båd med dig i lommen. Få besked på ActiveCaptain® app på din smartphone hvis din båd flytter sig eller nogen åbner en dør. Hold øje med hele dens system som pumper, batteri- og landsstrømsstatus. Betjen op til fem kontakter hvor som helst fra: Tænd for varme og lys på vej mod havnen.

	Varenr.	DKK
OnDeck Hub	010-02134-00	7.399

1 Et aktivt abonnement er påkrævet. Både OnDeck og din smartphone skal have forbindelse til 4G/3G.



GTB 10

GTB 10 kommunikerer via 4G/3G.



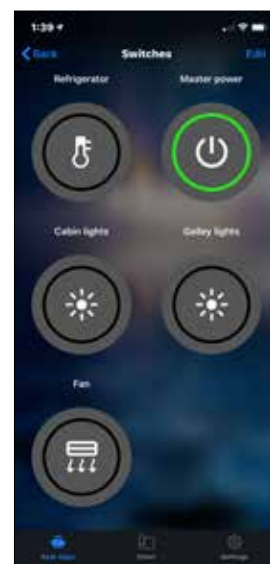
SIKKERHED

Få besked, hvis en sikkerheds-sensor aktiveres eller din båd flytter sig<sup>1</sup>.



OVERVÅGNING

Hold dig opdateret med din båds batteristatus, pumpeaktivitet, landstrøm, temperatur osv.



BETJENING

Tænd hjemmefra, så båden er klar: Varme, køl, lys osv.

## GARMIN'S BRAND-FAMILIE

Garmin stræber efter at levere de bedste produkter til alle aktiviteter på vandet. Så når disse brands er blevet en del af Garmin familien, er det fordi hvert af dem repræsenterer det stærkeste indenfor deres felt.

# FUSION

# NAVIONICS®

# EmpirBus™

### LYDUNDERHOLDNING

Fusion stereo er verdenskendt for udvikling af innovative audio-løsninger, som er førstevalget hos de mest prestigefyldte bådmærker overalt i verden.

### KARTOGRAFI

Navionics laver søkort og kun søkort, så at være andet end nummer et har aldrig været en mulighed. Garmins BlueChart® baserer sig nu på de mest detaljerede, mest opdaterede søkortdata: Navionics.

### DIGITAL SWITCHING

På fremtidens båd foregår monitorering, betjening og automatisering af alle bådens systemer på plotteren, og her er EmpirBus' super-skræddersyede løsninger det allerstærkeste kort.