

MKIV under-dæk rulle-/rebesystem



MKIV under-dæk tromle er monteret oppe under dækket, hvilket giver "rent dæk" med lettere adgangsvej og mere plads til fx anker. Sejlets halsbarm er helt nede ved dækket, og tillader vinden at passere optimalt hen over sejl og stævn for effektiv fremadrettet fart. Forstaget frakobles over dæk, så tromlen under dæk kan forblive på plads. Systemet er perfekt til performance racing og cruising, hvor der er behov for et meget aerodynamisk system og minimalt udstyr på dæk.

VELEGNET TIL

HARKEN under-dæk rulle-/rebesystem nedsætter afdriften og er et æstetisk alternativ for performance-racere og cruisere.

FINESSE

Systemets unikke højdejustering med gevind under dæk gør den præcise placering enkel. Forstaget kobles af togglene over dæk, mens tromlen under dæk forbliver på plads. En ekstra lille tromlediameter sikrer, at den kan komme helt frem i stævnen. Dækgennemføringen minimerer vand i ankerbrønden. Kardangleddet over dæk tillader forstagets bevægelser tvær- og langskibs. To rækker kuglelejer ved dækgennemføringen giver lav friktion ved rebning.

MATERIALER

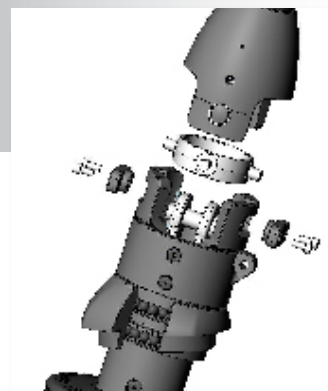
UV-stabil svirvel, lineføder og bevægelige led er i Hardkote-anodiseret aluminium, der giver styrke og holdbarhed. Gevind-højdejusteringen er lavet i forskellige materialer (rustfrit stål og bronze) for at forhindre galvanisk tæring.

MONTERING

En nøjagtig gevind-lås til den arbejdsvenlige højdejustering klikkes enkelt og sikkert på plads. Kardangleddet indeholder en fuldlængde vantskrue for justering af optimal mastetrim og belastning.

VEDLIGEHOLDELSE

Forstaget tages af uden at løsne systemet under dæk, hvilket gør opbevaring og vedligeholdelse enkel. Systemet kan spules rent med ferskvand.



Forstags toggle med universal samling af foilsystemet

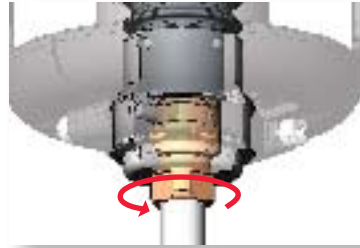


Vantskruen er skjult i kardanhuset

MKIV under-dæk system

SAMLING AF HØJDEJUSTERING

HARKEN under-dæk systemets højdejustering gør det enkelt at justere indgangspunktet for lineføderen til dæksniveauet for korrekt installation. Ved at dreje bronze-justeringen med en nøgle flyttes studsene ind eller ud i beslaget og hæver eller sænker tromlen. En belastningspåvirket pal i justeringsleddet hopper ind i ét af fire hak og låser studs og tromle korrekt fast. et præcist gevind på studsene sikrer det rette højdepunkt.



Højdejusterer



ENKEL RULNING OG REBNING

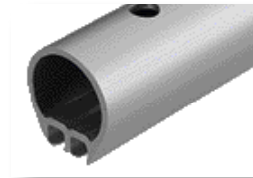
Uafhængige svirvler på tromlen og faldet sikrer, at dit sejl rulle ind i center før top og bund, hvilket fastholder sejlets facon og giver bedre højde til vinden.



Faldsvivrl

HURTIGE SEJLSKIFT

Aerodynamisk profil, dobbelt hulkehl og sejlføder i rustfrit stål, der gør det muligt med hurtige sætninger og sejlskift og dermed mindre bølgesprøjt.



Dobbel hulkehl



Rustfri stålfoeder

MKIV under-dæk unit 1

Typical Boat Length 28' - 36' (8.3 - 11 m)

| Wire Ø (1 x 19 SS) | Rod Ø | Clevis Pin Ø |
|---------------------------------|---|----------------|
| 1/4", 3/32", 5/16" (6, 7, 8 mm) | -8, -10 (5.72, 6.35 mm) | 1/2" (12.7 mm) |
| Headstay Length | Standard 45'11" (13.99 m); max 52'11" (16.12 m) | |
| Part No. | Description | |
| 7411.11 | Under-Deck Furling system | |
| Optional Parts | | |
| 7411.30 | Extra 7" (2.13 m) luff foil extrusion | |
| 7411.31 | Extra 7" (178 mm) connector with bushings | |

MKIV under dæk unit 2

Typical Boat Length 35' - 46' (10.6 - 14.2 m)

| Wire Ø (1 x 19 SS) | Rod Ø | Clevis Pin Ø |
|------------------------|---|----------------|
| 5/16", 3/8" (8, 10 mm) | -12, -17 (7.14, 8.38 mm) | 5/8" (15.9 mm) |
| Headstay Length | Standard 60'4" (18.38 m); max 67'4" (20.51 m) | |
| Part No. | Description | |
| 7412.11 | Under-Deck Furling system | |
| Optional Parts | | |
| 7412.30 | Extra 7" (2.13 m) luff foil extrusion | |
| 7412.31 | Extra 9" (229 mm) connector with bushings | |

MKIV under-dæk unit 3

Typical Boat Length 45' - 60' (13.7 - 18.3 m)

| Wire Ø (1 x 19 SS) | Rod Ø | Clevis Pin Ø |
|-------------------------|--|----------------------------|
| 7/16", 1/2" (11, 12 mm) | -22, -30 (9.53, 11.10 mm) | 3/4", 7/8" (19.1, 22.2 mm) |
| Headstay Length | Standard 75'1" (22.88 m); max 82'1" (25.02 m) | |
| Part No. | Description | |
| 7413.11 3/4 | Under-Deck Furling system with 3/4" (19.1 mm) clevis pin | |
| 7413.11 7/8 | Under-Deck Furling system with 7/8" (22.2 mm) clevis pin | |
| Optional Parts | | |
| 7413.30 | Extra 7" (2.13 m) luff foil extrusion | |
| 7413.31 | Extra 9 3/4" (248 mm) connector with bushings | |



MKIV under-dæk system

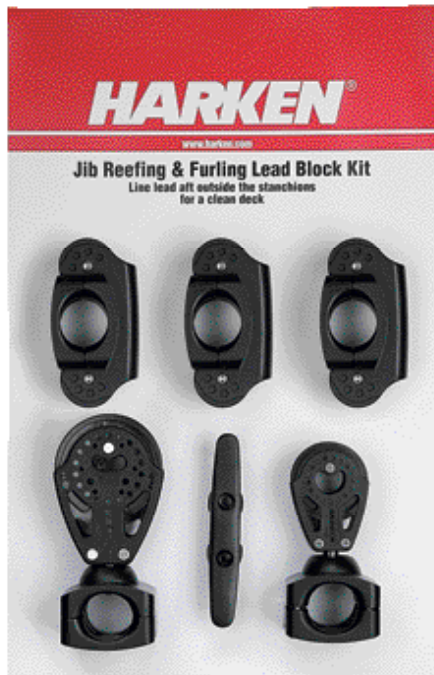
RIGNING OG TILBEHØR

Stud/eye vantskrue-dele er ikke inkluderet og må købes separat.

Rod-rig kræver Harken® rod adaptor studs.

Bestil Harken® ledeblokke og en ekstra 7403 hvis nødvendigt.

Passer til 1" (25mm) sceptre.



Unit 1, 2
7404 Ledeblok kit

(sælges separat)



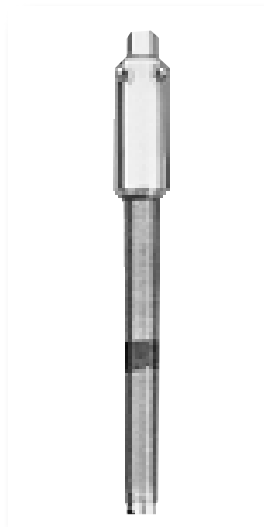
349, 2652



131, 047

Anbefalet stævn- og gennemførings-ledeblokke

| Unit | Turning | Thru-Deck |
|------|--------------|-----------|
| 1 | 349 | 131 |
| 2 | 2652 | 047 |
| 3 | 2600/137/071 | HC7981 |



ROD RIGGING
Harken® Rod Adaptor
Studs nødvendig

(sælges separat)

Rod Adaptor Studs

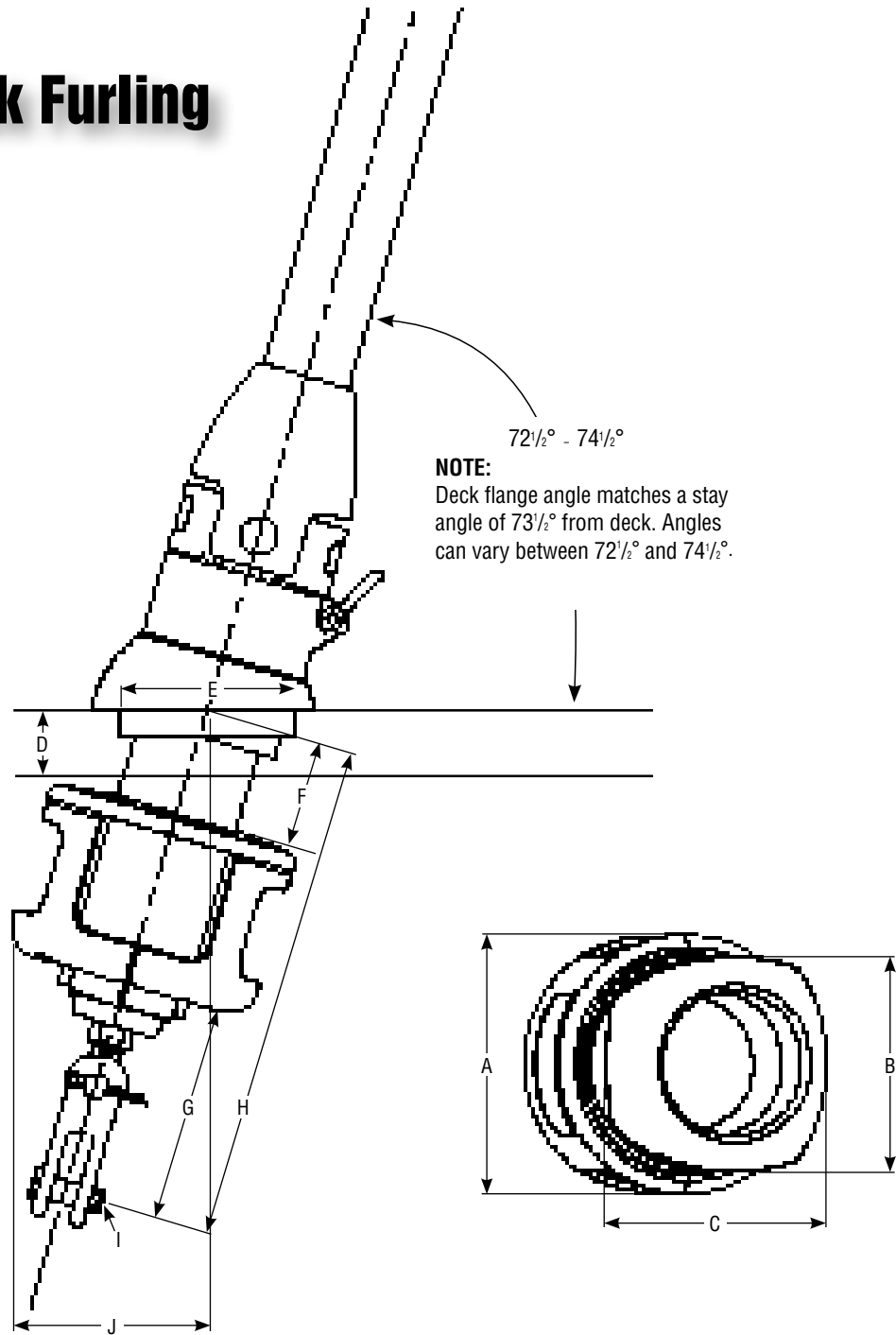
| Unit | Part No. |
|------|----------|
| 1 | 7422 -8 |
| | 7423 -10 |
| 2 | 7424 -12 |
| | 7425 -17 |
| 3 | 7426 -22 |
| | 7427 -30 |



Harken® Jaw/Jaw Toggle passer
til Marine Eye terminalen

HARKEN
INNOVATIVE SAILING SOLUTIONS

MKIV Under-Deck Furling



| Unit | Part No. | A | B | C | D Max | E | F | G Min | G Max | H Min | H Max | I | J |
|------|-------------|------------------|------------------|-------------------|------------------|--------------------|----------------|------------------|-------------------|--------------------|-------------------|----------------|------------------|
| 1 | 7411.11 1/2 | 5 1/2" 140mm | 4 9/16" 116mm | 4 11/16" 119mm | 1 1/2" 38mm | 3 11/16" 94mm | 2 3/8" 58mm | 4 5/8" 117mm | 9 3/8" 244mm | 10 5/8" 270mm | 15 5/8" 397mm | 1/2" 12.7mm | 4 1/8" 105mm |
| 2 | 7412.11 5/8 | 6 3/8" 167mm | 5 1/16" 129mm | 5 1/4" 134mm | 1 13/16" 46mm | 4 3/16" 106.5mm | 2 3/4" 70mm | 5 3/8" 137mm | 11 1/16" 287mm | 12 11/16" 322mm | 18 3/16" 471mm | 5/8" 15.9mm | 5" 127mm |
| 3 | 7413.11 3/4 | 8 3/16" 208mm | 6 1/2" 166mm | 6 3/4" 172mm | 2 1/2" 64mm | 5 7/16" 138.5mm | 3 3/8" 92mm | 6 7/8" 175mm | 14 3/8" 365mm | 16 1/8" 410mm | 23 5/8" 600mm | 3/4" 19.1mm | 6 5/16" 160mm |
| 3 | 7413.11 7/8 | 8 3/16" 208mm | 6 1/2" 166mm | 6 3/4" 172mm | 2 1/2" 64mm | 5 7/16" 138.5mm | 3 3/8" 92mm | 7 5/16" 186mm | 15" 381mm | 16 9/16" 421mm | 24 1/4" 616mm | 7/8" 22.2mm | 6 5/16" 160mm |

HARKEN
INNOVATIVE SAILING SOLUTIONS